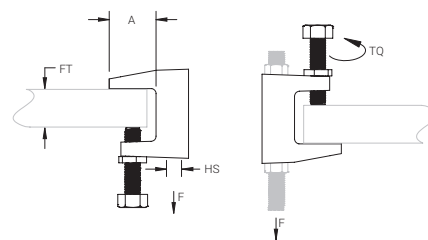
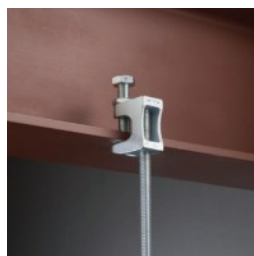


Akcesoria instalacyjne

BELKA/PŁATEW

300M KLAMRA UNIWERSALNA



Materiał: Żeliwo

Finish: Cynkowanie elektrolityczne



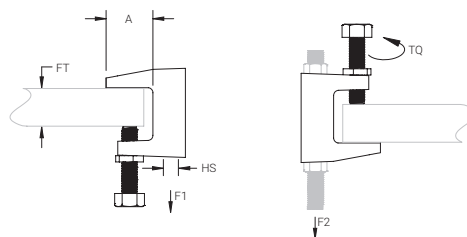
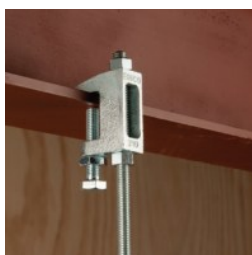
Numer części	Numer artykułu	Rozmiar otworu	Grubość kołnierza	A	Moment obrotowy	Obciążenie statyczne	Certyfikaty	Standardowa ilość w opakowaniu
Typ otworu: Gwintowany								
300M10	386820	M10	20 mm Maks.	23 mm	14 N-m	2 500 N	FM, VdS	100 pc
300M12	386830	M12	26 mm Maks.	35 mm	14 N-m	3 500 N	FM, VdS	80 pc
300M6	386805	M6	18 mm Maks.	21 mm	14 N-m	1 200 N		140 pc
300M6SP5	175910	M6	18 mm Maks.	21 mm	14 N-m	1 200 N		10 x 5 pc
300M8	386810	M8	18 mm Maks.	21 mm	14 N-m	1 200 N	VdS	100 pc
Typ otworu: Gładki								
30009MM	389500	9 mm	18 mm Maks.	21 mm	14 N-m	1 200 N	VdS	100 pc
30011MM	389510	11 mm	20 mm Maks.	23 mm	14 N-m	2 500 N	FM, VdS	100 pc
30011MMSP5	175840	11 mm	20 mm Maks.	23 mm	14 N-m	2 500 N	FM, VdS	10 x 5 pc
30013MM	389520	13 mm	26 mm Maks.	35 mm	14 N-m	3 500 N	FM, VdS	80 pc
30017MM	389505	17 mm	28 mm Maks.	30 mm	14 N-m	5 500 N	FM, VdS	50 pc
3009MMSP5	175830	9 mm	18 mm Maks.	21 mm	14 N-m	1 200 N	VdS	10 x 5 pc

Śrubę ustalającą należy dokręcać po nachylonej stronie belki dwuteowej.

310M UNIWERSALNA KLAMRA DO BELEK, GRUBY KOŁNIERZ

CHARAKTERYSTYKA

- Uniwersalna klamra do grubych belek



Materiał: Żeliwo

Finish: Cynkowanie elektrolityczne



Numer części	Numer artykułu	Rozmiar otworu	Typ otworu	Grubość kołnierza	A	Moment obrotowy	Obciążenie statyczne 1	Obciążenie statyczne 2	Certyfikaty
31011MM	598501	11 mm	Gładki	31,8 mm Maks.	28,6 mm	7 N-m	2 200 N	1 100 N	FM, VdS
31013MM	598502	13 mm	Gładki	31,8 mm Maks.	28,6 mm	15 N-m	4 200 N	3 300 N	FM, VdS
310M10	389890	M10	Gwintowany	31,8 mm Maks.	28,6 mm	7 N-m	2 200 N	1 100 N	cULus, FM, VdS
310M12	388890	M12	Gwintowany	31,8 mm Maks.	28,6 mm	15 N-m	4 200 N	3 300 N	cULus, FM, VdS

Śrubę ustalającą należy dokręcać po nachylonej stronie belki dwuteowej.

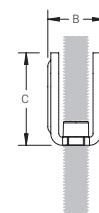
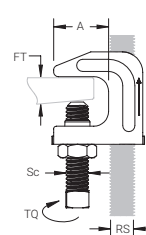
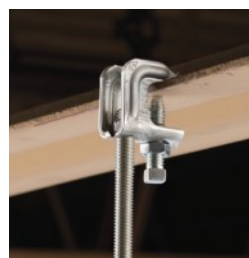
Akcesoria instalacyjne

BELKA/PŁATEW

SBC KLAMRA DO BELEK TŁOCZONYCH, MOCOWANIE GÓRNE

CHARAKTERYSTYKA

- Umożliwia mocowanie do kształtowników stalowych, półek belek, profili lub kątowników metalowych w górnej pozycji mocującej, chyba że jest stosowane na półce równoległej
- Lekki, jednoczęściowy, tłoczony korpus zapewnia najwyższą wytrzymałość i eliminuje niedoskonałości związane z odlewami
- Nakręca się na pręt gwintowany i ułatwia regulację
- Zgodny z normami Federal Specification WW-H-171 (Type 23), Manufacturers Standardization Society ANSI®/MSS-SP-58 (Type 19)



Materiał: Stal

Finish: Cynkowanie wstępne

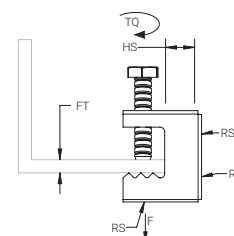
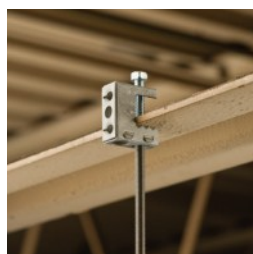
Numer części	Numer artykułu	Rozmiar pręta	Grubość kołnierza	A	B	C	Średnica śruby	Moment obrotowy	Obciążenie statyczne
SBCM10	386821	M10	19 mm Maks.	23,5 mm	21,6 mm	40,1 mm	9,5 mm	6,78 N-m	2 200 N

Dokręcać śrubę ustalającą po nachylonej stronie belki dwuteowej, profilu lub kątownika stalowego.

KLAMRA EBC

CHARAKTERYSTYKA

- Prosty montaż do półek belki



Materiał: Stal sprężysta

Finish: Armour

Numer części	Numer artykułu	Rozmiar pręta	Rozmiar otworu	Grubość kołnierza	Moment obrotowy	Obciążenie statyczne	Standardowa ilość w opakowaniu
EBC	170380	M6	10,5 mm	16 mm Maks.	3 N-m	450 N	100 pc
EBCSP25	172430	M6	10,5 mm	16 mm Maks.	3 N-m	450 N	10 x 25 pc

Śrubę ustalającą należy dokręcać po nachylonej stronie belki dwuteowej.

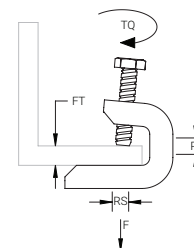
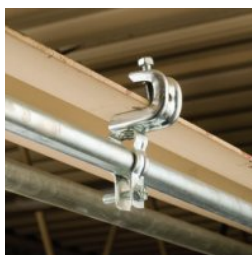
Akcesoria instalacyjne

BELKA/PŁATEW

BC200/BC400 KLAMRA DO BELKI

CHARAKTERYSTYKA

- Gwintowany otwór w tylnej i dolnej części



Materiał: Stal

Finish: Cynkowanie elektrolityczne

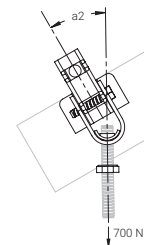
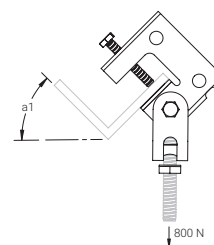
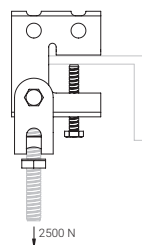
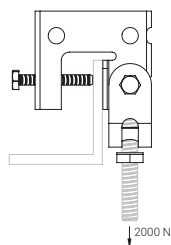
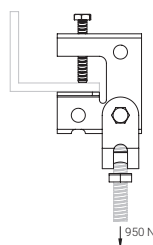
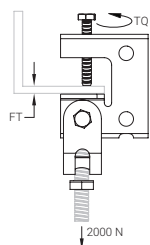
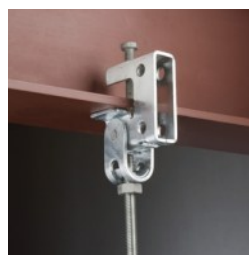
Numer części	Numer artykułu	Rozmiar pręta	Grubość kołnierza	Moment obrotowy	Obciążenie statyczne
BC200M6	181180	M6	16 mm Maks.	3 N-m	550 N

Śrubę ustalającą należy dokręcać po nachylonej stronie belki dwuteowej.

ZESTAW KLAMER DO BELEK Z FUNKCJĄ OBROTU

CHARAKTERYSTYKA

- Obrotowa klamra do belek
- Można mocować na pochyłych konstrukcjach stalowych
- Zawiera nakrętkę M10 i podkładkę



Materiał: Stal

Numer części	Numer artykułu	Grubość kołnierza	Moment obrotowy	Kąt 1	Kąt 2
Finish: Cynkowanie elektrolityczne					
HB2	336030	24 mm Maks.	6 N-m	45° Min.	30° Maks.
Finish: Ocynk na gorąco					
HB2HD	336040	24 mm Maks.	6 N-m	45° Min.	30° Maks.

Śrubę ustalającą należy dokręcać po nachylonej stronie belki dwuteowej.

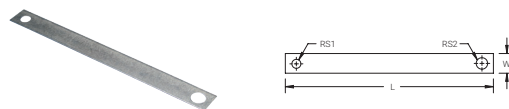
Akcesoria instalacyjne

BELKA/PŁATEW

35RS DWUOTWOROWY PASEK USTALAJĄCY

CHARAKTERYSTYKA

- Paski zabezpieczające dla klamer do belek



Materiał: Stal

Finish: Cynkowanie wstępne

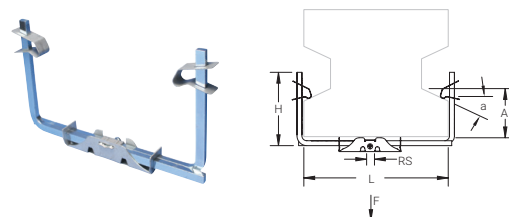
Numer części	Numer artykułu	Długość	Szerokość	Szerokość kołnierza	Rozmiar pręta 1	Rozmiar pręta 2
035RS300	590240	350 mm	25 mm	300 mm Maks.	M10	M10

Zagiąć na miejscu i użyć nakrętki kontrującej nad wieszakiem pręta w celu zabezpieczenia.

UBH KLAMRA DO BELEK BETONOWYCH

CHARAKTERYSTYKA

- Kompletny zestaw klamry do belek, do podwieszania do dużych, prefabrykowanych, betonowych belek w kształcie litery „I”



Materiał: Stal

Finish: Cynkowanie elektrolityczne

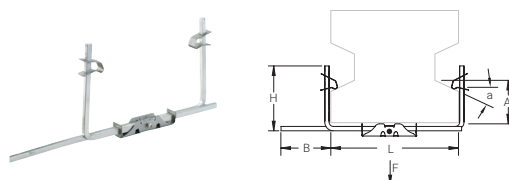
Numer części	Numer artykułu	Rozmiar pręta	Długość	Wysokość	A	Kąt	Obciążenie statyczne 1	Obciążenie statyczne 2
UBH350M6	190530	M6	200 – 350 mm	170 mm	3 – 110 mm	0° – 40°	750 N	500 N
UBH350M8	190490	M8	200 – 350 mm	170 mm	3 – 110 mm	0° – 40°	750 N	500 N
UBH500M6	190540	M6	350 – 500 mm	210 mm	3 – 150 mm	0° – 40°	750 N	500 N
UBH500M8	190500	M8	350 – 500 mm	210 mm	3 – 150 mm	0° – 40°	750 N	500 N

Obciążenie statyczne 1 odzwierciedla kąt od 0° do 20°. Obciążenie statyczne 2 odzwierciedla kąt od 20° do 40°.

UBHT KLAMRA DO BELEK BETONOWYCH Z WYSIĘGNIKIEM

CHARAKTERYSTYKA

- Łącznik podbelkowy
- Pręt wystaje poza klamrę i stanowi podparcie dla koryta



Materiał: Stal

Finish: Cynkowanie elektrolityczne

Numer części	Numer artykułu	Długość	Wysokość	A	B	Kąt	Obciążenie statyczne 1	Obciążenie statyczne 2
UBHT350	190510	200 – 350 mm	170 mm	3 – 110 mm	125 – 275 mm	0° – 40°	750 N	500 N
UBHT500	190520	350 – 500 mm	210 mm	3 – 150 mm	125 – 275 mm	0° – 40°	750 N	500 N

Obciążenie statyczne 1 odzwierciedla kąt od 0° do 20°. Obciążenie statyczne 2 odzwierciedla kąt od 20° do 40°.

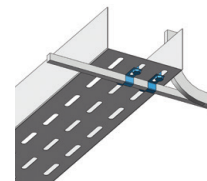
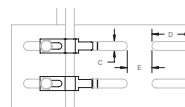
Akcesoria instalacyjne

BELKA/PŁATEW

KLIPS PERFOROWANEGO KORYTKA KABLOWEGO DO SERII UBHT

CHARAKTERYSTYKA

- Z łatwością mocuje perforowane korytko kablowe do klamry UBHT z wysięgnikiem, do belek betonowych



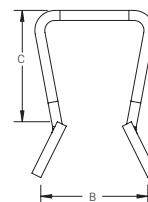
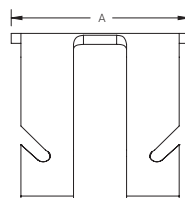
Materiał: Stal sprężysta
Finish: Armour

Numer części	Numer artykułu	A	B	C	D	E
UBHCTC	190600	6,5 mm	19 mm	6 – 10 mm	15 mm Maks.	39 mm Maks.

KLIPS KORYTKA KABLOWEGO DO SERII UBHT

CHARAKTERYSTYKA

- Z łatwością mocuje korytko siatkowe do klamry UBHT z wysięgnikiem, do belek betonowych
- Narzędzia lub elementy mocujące są zbędne; szybki montaż na zatrzask



Materiał: Stal sprężysta
Finish: Armour

Numer części	Numer artykułu	A	B	C
UBHBTC	190620	18,1 mm	6,6 mm	12,6 mm

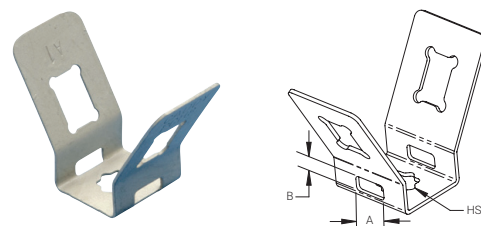
Akcesoria instalacyjne

BELKA/PŁATEW

KLIPS WSPIERAJĄCY PRZEWODU KWADRATOWEGO DO SERII UBHT

CHARAKTERYSTYKA

- Wsparcie pręta
- Mocowanie do pręta używanego jako wspornik



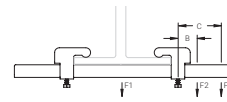
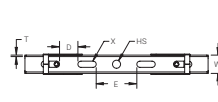
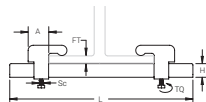
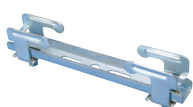
Materiał: Stal sprężysta
Finish: Armour

Numer części	Numer artykułu	Rozmiar otworu	A	B
UBHRA	190650	8,5 mm	8 mm	2 mm

2000 ZESTAW KLAMER DO BELEK

CHARAKTERYSTYKA

- System dla lekkich obciążeń
- Zawiera klamrę i profil U



Materiał: Stal
Finish: Cynkowanie elektrolityczne

Numer części	Numer artykułu	Długość	A	B	C	D	E	Obciążenie statyczne 1	Obciążenie statyczne 2	Obciążenie statyczne 3
2150EG	570130	150 mm	25 mm	25 mm		25 mm	80,0 mm	1 700 N	490 N	
2200EG	570140	200 mm	25 mm	25 mm	65 mm	25 mm	30,5 mm	1 700 N	490 N	340 N
2250EG	570150	250 mm	25 mm	25 mm	65 mm	25 mm	55,5 mm	1 700 N	490 N	340 N
2300EG	570160	300 mm	25 mm	25 mm	65 mm	25 mm	30,5 mm	1 700 N	490 N	340 N
2350EG	570170	350 mm	25 mm	25 mm	65 mm	25 mm	55,5 mm	1 700 N	490 N	340 N
2400EG	570180	400 mm	25 mm	25 mm	65 mm	25 mm	30,5 mm	1 700 N	490 N	340 N

Wysokość	Szerokość	Grubość	Grubość kołnierza	Rozmiar otworu	Średnica śruby
12 mm	25 mm	2 mm	11 mm Maks.	11 mm	M6

Aby chwyt był bezpieczny, profil musi przekraczać zewnętrzną krawędź każdej klamry belki.

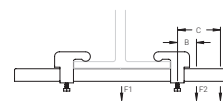
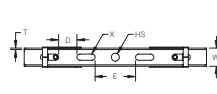
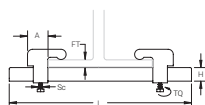
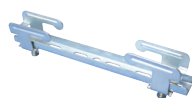
Akcesoria instalacyjne

BELKA/PŁATEW

3000 ZESTAW KLAMER DO BELEK

CHARAKTERYSTYKA

- System dla średnich obciążeń
- Zawiera klamrę i profil U



Materiał: Stal

Finish: Cynkowanie elektrolityczne

Numer części	Numer artykułu	Długość	Wysokość	Szerokość	Grubość	Grubość kołnierza	Rozmiar otworu	Obciążenie statyczne 1	Obciążenie statyczne 2	Obciążenie statyczne 3
3300EG	570410	300 mm	15 mm	30 mm	2,5 mm	15 mm Maks.	13 mm	3 700 N	490 N	390 N
3400EG	570420	400 mm	15 mm	30 mm	2,5 mm	15 mm Maks.	13 mm	3 700 N	490 N	390 N
3500EG	570430	500 mm	15 mm	30 mm	2,5 mm	15 mm Maks.	13 mm	3 700 N	490 N	390 N
3600EG	570440	600 mm	15 mm	30 mm	2,5 mm	15 mm Maks.	13 mm	3 700 N	490 N	390 N

A	B	C	D	E	X
40 mm	100 mm	150 mm	25 mm	31,5 mm	10.5 x 25 mm

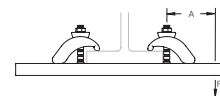
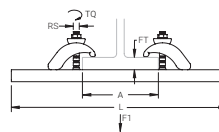
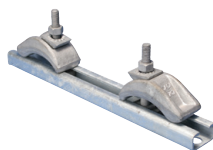
Akcesoria instalacyjne

BELKA/PŁATEW

5000 ZESTAW KLAMER DO BELEK

CHARAKTERYSTYKA

- System profili C
- Zawiera klamrę do belek i profil



Numer części	Numer artykułu	Długość	Typ kanału	Rozmiar pręta	Grubość kołnierza	Moment obrotowy
Materiał: Stal nierdzewna 304 (EN 1.4301)						
5300S4	335050	300 mm	E5	M10	3 – 30 mm	30 N-m
5400S4	335060	400 mm	E5	M10	3 – 30 mm	30 N-m
5500S4	335070	500 mm	E5	M10	3 – 30 mm	30 N-m
5600S4	335080	600 mm	E5	M10	3 – 30 mm	30 N-m
5800S4	335090	800 mm	E5	M10	3 – 30 mm	30 N-m
Materiał: Stal – Finish: Ocynk na gorąco						
5300HD	335000	300 mm	E5	M10	3 – 30 mm	30 N-m
5400HD	335010	400 mm	E5	M10	3 – 30 mm	30 N-m
5500HD	335020	500 mm	E5	M10	3 – 30 mm	30 N-m
5600HD	335030	600 mm	E5	M10	3 – 30 mm	30 N-m
5800HD	335040	800 mm	E5	M10	3 – 30 mm	30 N-m

A	Obciążenie statyczne 1		Obciążenie statyczne 2	
	F1		F2	
100 mm	3500 N		850 N	
200 mm	1750 N		400 N	
300 mm	1100 N		250 N	
400 mm	800 N		200 N	
500 mm	700 N		175 N	
600 mm	500 N		125 N	

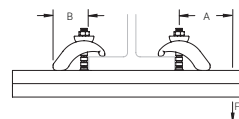
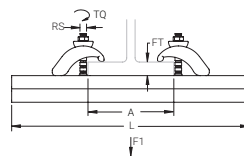
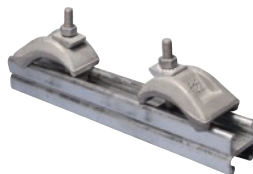
Akcesoria instalacyjne

BELKA/PŁATEW

6000 ZESTAW KLAMER DO BELEK

CHARAKTERYSTYKA

- Profile podwójne zapewniają płynne, łatwe i regulowane mocowanie na całej długości kanału
- Klamry dociskowe utrzymują profil strut pomiędzy dwiema końcówkami, zapobiegając jego obracaniu
- Bezpieczny system montażowy do wysokich obciążeń dla koryt kablowych, kanałów lub rur



Materiał: Stal

Finish: Ocynk na gorąco

Numer części	Numer artykułu	Długość	Rodzaj profilu	Rozmiar pręta	Grubość kołnierza	B	Moment obrotowy
6300AAHD	330100	300 mm	AA (83 x 41 mm)	M10	3 – 30 mm	60 mm	30 N-m
6300CCHD	330000	300 mm	CC (41 x 41 mm)	M10	3 – 30 mm	60 mm	30 N-m
6400AAHD	330110	400 mm	AA (83 x 41 mm)	M10	3 – 30 mm	60 mm	30 N-m
6400CCHD	330010	400 mm	CC (41 x 41 mm)	M10	3 – 30 mm	60 mm	30 N-m
6500AAHD	330120	500 mm	AA (83 x 41 mm)	M10	3 – 30 mm	60 mm	30 N-m
6500CCHD	330020	500 mm	CC (41 x 41 mm)	M10	3 – 30 mm	60 mm	30 N-m
6600AAHD	330130	600 mm	AA (83 x 41 mm)	M10	3 – 30 mm	60 mm	30 N-m
6600CCHD	330030	600 mm	CC (41 x 41 mm)	M10	3 – 30 mm	60 mm	30 N-m
6800AAHD	330140	800 mm	AA (83 x 41 mm)	M10	3 – 30 mm	60 mm	30 N-m
6800CCHD	330040	800 mm	CC (41 x 41 mm)	M10	3 – 30 mm	60 mm	30 N-m

Rodzaj profilu	Obciążenie statyczne 1		Obciążenie statyczne 2	
	A	F1	F2	
CC	200 mm	4000 N	1100 N	
	300 mm	3000 N	750 N	
	400 mm	2250 N	550 N	
	500 mm	1800 N	450 N	
	600 mm	1500 N	350 N	
AA	200 mm	7000 N	3250 N	
	300 mm	7000 N	2250 N	
	400 mm	7000 N	1750 N	
	500 mm	5500 N	1400 N	
	600 mm	4500 N	1150 N	

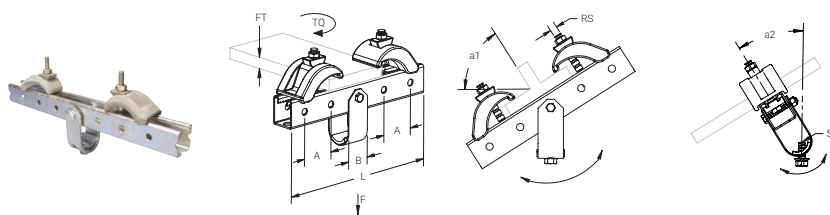
Akcesoria instalacyjne

BELKA/PŁATEW

6000 ZESTAW KLAMER DO BELEK Z FUNKCJĄ OBROTU

CHARAKTERYSTYKA

- System profili strut, kompletny zestaw z przegubowym adapterem
- Zawiera profil AS i dwie klamry do belek
- Klamry do belek chwytają poprzecznie nad profilem, zapobiegając jego skręcaniu



Materiał: Stal

Finish: Ocynk na gorąco

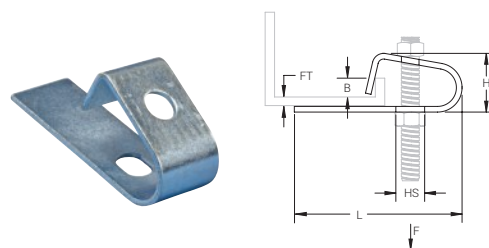
Numer części	Numer artykułu	Długość	Rozmiar pręta	Grubość kołnierza	Kąt 1	Kąt 2	A	B	Średnica śruby	Moment obrotowy
6300SWHD	336000	300 mm	M10	3 – 30 mm	45° Maks.	30° Maks.	50 mm	35 mm	M10	30 N-m
6400SWHD	336010	400 mm	M10	3 – 30 mm	45° Maks.	30° Maks.	50 mm	35 mm	M10	30 N-m
6500SWHD	336020	500 mm	M10	3 – 30 mm	45° Maks.	30° Maks.	50 mm	35 mm	M10	30 N-m

Nośność odnosi się do instalacji pod belką poziomą.

D1 KLAMRA DO PŁATWI

CHARAKTERYSTYKA

- Prosta konstrukcja
- Podwiesza pręty gwintowane do płatwi



Materiał: Stal

Finish: Cynkowanie elektrolityczne

Numer części	Numer artykułu	Grubość kołnierza	Rozmiar otworu	Wysokość	Długość	B	Obciążenie statyczne
D1	336280	4 mm Maks.	11 mm	36 mm	90 mm	22 mm Maks.	600 N

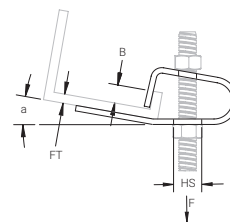
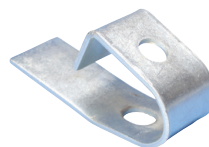
Akcesoria instalacyjne

BELKA/PŁATEW

D2 KLAMRA DO PŁATWI

CHARAKTERYSTYKA

- Kątowa konstrukcja



Materiał: Stal

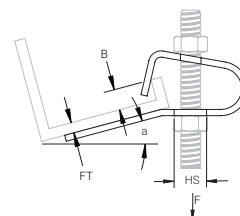
Finish: Cynkowanie elektrolityczne

Numer części	Numer artykułu	Grubość kołnierza	Rozmiar otworu	Kąt	B	Obciążenie statyczne
D2	339100	4 mm Maks.	11 mm	15°	22 mm Maks.	600 N

D3 KLAMRA DO PŁATWI

CHARAKTERYSTYKA

- Kątowa konstrukcja



Materiał: Stal

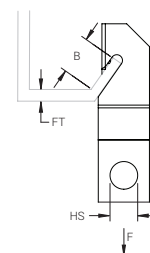
Finish: Cynkowanie elektrolityczne

Numer części	Numer artykułu	Grubość kołnierza	Rozmiar otworu	Kąt	B	Obciążenie statyczne
D3	339110	4 mm Maks.	11 mm	15°	22 mm Maks.	600 N

122 SZEREGOWY KLIPS DO PŁATWI Z

CHARAKTERYSTYKA

- Nabijany młotkiem zacisk kompensuje kąt nachylenia płatwi
- Zapewnia przenośny otwór
- Mocowanie boczne



Materiał: Stal sprężysta

Finish: Armour



Numer części	Numer artykułu	Rozmiar otworu	Grubość kołnierza	B	Obciążenie statyczne
122	171690	6,8 mm	2,8 mm Maks.	15 mm Min.	450 N

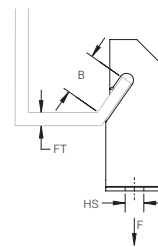
Akcesoria instalacyjne

BELKA/PŁATEW

123 SZEREGOWY KLIPS PŁATWI Z

CHARAKTERYSTYKA

- Nabijany młotkiem zacisk kompensuje kąt nachylenia płatwi
- Umożliwia mocowanie rur osłonowych i puszek do płatwi
- Mocowanie dolne



Materiał: Stal sprężysta
Finish: Armour

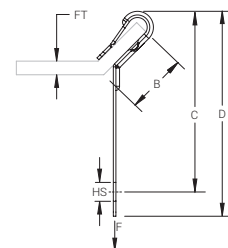
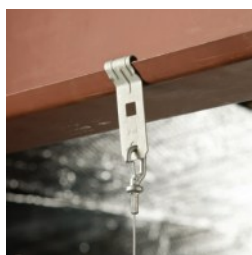


Numer części	Numer artykułu	Rozmiar otworu	Grubość kołnierza	B	Obciążenie statyczne
123	171700	6,8 mm	1,5 – 2,5 mm	15 mm Min.	450 N

AF SZEREGOWY KLIPS PŁATWI Z

CHARAKTERYSTYKA

- Kątowy klips do zawiesi linkowych lub łańcuchowych, mocowany do półki płatwi Z
- Montaż z poziomu podłogi za pomocą narzędzia VAFT i rurki



Materiał: Stal sprężysta
Finish: Armour

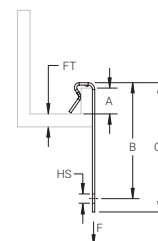


Numer części	Numer artykułu	Rozmiar otworu	Grubość kołnierza	B	C	D	Obciążenie statyczne
AF14	179860	7,1 mm	1,5 – 6,0 mm	20 mm Min.	65 mm	74 mm	440 N

J SZEREGOWY KLIPS PŁATWI C

CHARAKTERYSTYKA

- Zapewnia mocowanie do płatwi i belek nośnych dla: zawiesi linkowych Speed Link, drutów, haków S lub łańcuchów
- Do montażu potrzebny jest tylko młotek



Materiał: Stal sprężysta
Finish: Armour

Numer części	Numer artykułu	Grubość kołnierza	Rozmiar otworu	A	B	C	Obciążenie statyczne	Standardowa ilość w opakowaniu
J1	170370	1,5 – 4,0 mm	6,8 mm	10 mm Min.	42 mm	50 mm	700 N	100 pc
J1SP25	172440	1,5 – 4,0 mm	6,8 mm	10 mm Min.	42 mm	50 mm	700 N	10 x 25 pc
J2	171590	4,0 – 6,5 mm	6,8 mm	10 mm Min.	42 mm	50 mm	700 N	100 pc

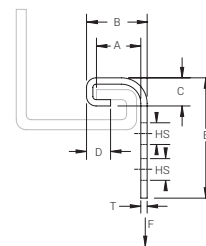
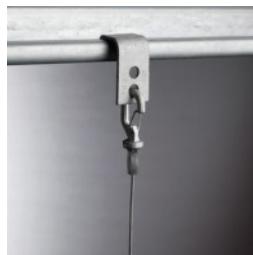
Akcesoria instalacyjne

BELKA/PŁATEW

PW2 SZEREGOWY KLIPS PŁATWI C

CHARAKTERYSTYKA

- Zapewnia mocowanie do płatwi z zagiętą półką dla: zawiesi linkowych Speed Link, drutów, haków s lub łańcuchów



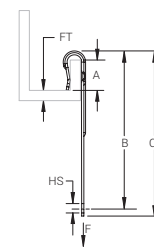
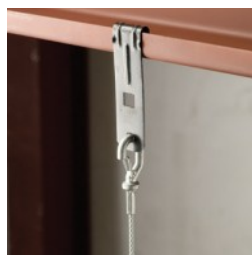
Materiał: Stal
Finish: Armour

Numer części	Numer artykułu	Rozmiar otworu	Grubość	A	B	C	D	E	Obciążenie statyczne
PW2	175590	6,8 mm	2 mm	12,5 mm	19,5 mm	12,5 mm	7,8 mm	37,5 mm	700 N

KLIPS C DO PŁATWI - SERIA VF

CHARAKTERYSTYKA

- Zapewnia mocowanie do płatwi i belek nośnych dla: zawiesi linkowych Speed Link, drutów, haków S lub łańcuchów
- Montaż z poziomą podłogi za pomocą narzędzia VAFT i rurki



Materiał: Stal sprężysta
Finish: Armour

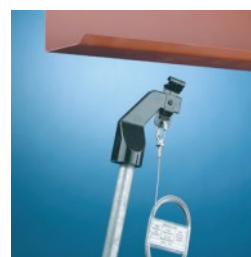


Numer części	Numer artykułu	Grubość kołnierza	A	B	C	Rozmiar otworu	Obciążenie statyczne	Standardowa ilość w opakowaniu
VF14	179850	1,5 – 6,0 mm	20 mm Min.	80 mm	90 mm	7,1 mm	700 N	100 pc

VAFT NARZĘDZIE INSTALACYJNE DO KLIPSÓW PŁATWI

CHARAKTERYSTYKA

- Narzędzie montażowe do zacisków serii VF i AF
- Stosowane do montażu zacisków do prętów AF lub VF z poziomu podłogi



Materiał: Stal

Numer części	Numer artykułu	Produkt
VAFT	190330	Narzędzie instalacyjne

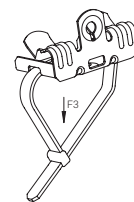
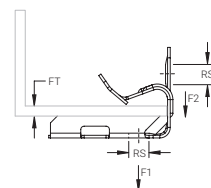
Akcesoria instalacyjne

BELKA/PŁATEW

MŁOTKOWANY KLIPS KOŁNIERZOWY, MOCOWANIE DOLNE

CHARAKTERYSTYKA

- Można używać jako podparcie dla puszek, osprzętu lub innych aplikacji na półkach belek
- Zawiera różne punkty mocowania, co ułatwia zarządzać posiadanym asortymentem
- Do montażu potrzebny jest tylko młotek



Numer części	Numer artykułu	Grubość kołnierza	Rozmiar pręta	Obciążenie statyczne 1	Obciążenie statyczne 2	Obciążenie statyczne 3	Standardowa ilość w opakowaniu
Materiał: Stal nierdzewna 301 (EN 1.4310)							
EM24S1	179720	3 – 8 mm	M6	450 N	110 N	330 N	100 pc
EM58S1	179730	8 – 14 mm	M6	450 N	110 N	330 N	100 pc
EM912S1	179740	14 – 20 mm	M6	450 N	110 N	330 N	100 pc
Materiał: Stal sprężysta – Finish: Armour							
EM24	170050	3 – 8 mm	M6	450 N	110 N	330 N	100 pc
EM24SP25	172170	3 – 8 mm	M6	450 N	110 N	330 N	10 x 25 pc
EM58	170060	8 – 14 mm	M6	450 N	110 N	330 N	100 pc
EM58SP25	172180	8 – 14 mm	M6	450 N	110 N	330 N	10 x 25 pc
EM912	170070	14 – 20 mm	M6	450 N	110 N	330 N	100 pc
EM912SP25	175760	14 – 20 mm	M6	450 N	110 N	330 N	10 x 25 pc

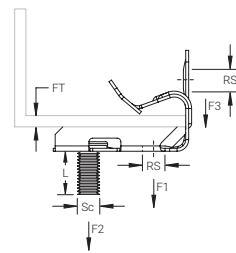
Akcesoria instalacyjne

BELKA/PŁATEW

MŁOTKOWANY KLIPS KOŁNIERZOWY, MOCOWANIE DOLNE Z KOŁKIEM

CHARAKTERYSTYKA

- Można używać jako podparcie dla puszek, osprzętu lub innych aplikacji na półkach belek
- Zamocowany, gwintowany trzpień minimalizuje potrzebę użycia innego osprzętu
- Zawiera różne punkty mocowania, co ułatwia zarządzać posiadanym asortymentem
- Do montażu potrzebny jest tylko młotek

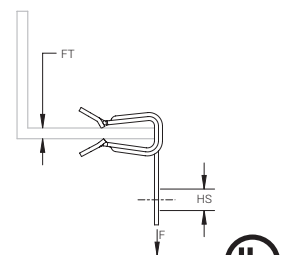
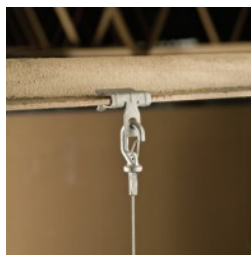


Numer części	Numer artykułu	Grubość kołnierza	Rozmiar pręta	Średnica śruby	Długość śruby	Obciążenie statyczne 1	Obciążenie statyczne 2	Obciążenie statyczne 3	Standardowa ilość w opakowaniu
Materiał: Stal nierdzewna 301 (EN 1.4310)									
EM24SS1	179750	3 – 8 mm	M6	M6	11 mm	450 N	330 N	110 N	100 pc
EM58SMS1	179760	8 – 14 mm	M6	M6	11 mm	450 N	330 N	110 N	100 pc
EM912SS1	179770	14 – 20 mm	M6	M6	11 mm	450 N	330 N	110 N	100 pc
Materiał: Stal, Stal sprężysta – Finish: Armour									
EM24SM	170530	3 – 8 mm	M6	M6	11 mm	450 N	330 N	110 N	100 pc
EM24SM16	160440	3 – 8 mm	M6	M6	16 mm	450 N	330 N	110 N	100 pc
EM24SM16SP10	172220	3 – 8 mm	M6	M6	16 mm	450 N	330 N	110 N	10 x 10 pc
EM58SM	172060	8 – 14 mm	M6	M6	11 mm	450 N	330 N	110 N	100 pc
EM58SM16	160450	8 – 14 mm	M6	M6	16 mm	450 N	330 N	110 N	100 pc
EM58SM16SP10	172230	8 – 14 mm	M6	M6	16 mm	450 N	330 N	110 N	10 x 10 pc
EM912SM	171850	14 – 20 mm	M6	M6	11 mm	450 N	330 N	110 N	100 pc
EM912SM16	160460	14 – 20 mm	M6	M6	16 mm	450 N	330 N	110 N	100 pc
EM912SM16SP10	172240	14 – 20 mm	M6	M6	16 mm	450 N	330 N	110 N	10 x 10 pc

MŁOTKOWANY KLIPS KOŁNIERZOWY, MOCOWANIE BOCZNE

CHARAKTERYSTYKA

- Zapewnia mocowanie do półek belek i profili dla: drutów, haków s, łańcuchów, zawiesi linkowych Speed Link lub innych produktów
- Pasuje do większości belek
- Do montażu potrzebny jest tylko młotek



Numer części	Numer artykułu	Grubość kołnierza	Rozmiar otworu	Obciążenie statyczne	Certyfikaty	Standardowa ilość w opakowaniu
Materiał: Stal nierdzewna 301 (EN 1.4310)						
4H24S1	179610	3 – 8 mm	7,1 mm	650 N		100 pc
4H58S1	179620	8 – 14 mm	7,1 mm	650 N		100 pc
4H912S1	179630	14 – 20 mm	7,1 mm	650 N		100 pc
Materiał: Stal sprężysta – Finish: Armour						
2H4	170010	2 – 3 mm	7,1 mm	700 N	cULus	100 pc
4H24	170020	3 – 8 mm	7,1 mm	900 N	cULus	100 pc
4H24SP25	172320	3 – 8 mm	7,1 mm	900 N		10 x 25 pc
4H58	170030	8 – 14 mm	7,1 mm	900 N	cULus	100 pc
4H58SP25	172350	8 – 14 mm	7,1 mm	900 N		10 x 25 pc
4H912	170040	14 – 20 mm	7,1 mm	900 N	cULus	100 pc
4H912SP25	172380	14 – 20 mm	7,1 mm	900 N		10 x 25 pc

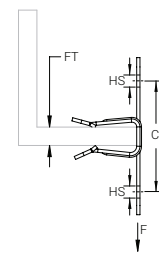
Łączniki Konstrukcyjne

BELKA/PŁATEW

MŁOTKOWANY KLIPS KOŁNIERZOWY, DWA OTWORY, MOCOWANIE BOCZNE

CHARAKTERYSTYKA

- Mocuje skrzynkę elektryczną do belki



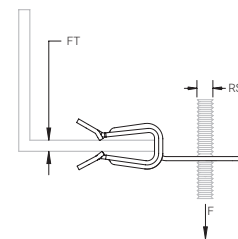
Materiał: Stal
Finish: Armour

Numer części	Grubość kołnierza	Rozmiar otworu	C	Obciążenie statyczne
350000	3 – 6 mm	5,1 mm	30 mm	150 N

MŁOTKOWANY KLIPS KOŁNIERZOWY, MOCOWANIE PIONOWE

CHARAKTERYSTYKA

- Można używać jako podparcie dla puszek, osprzętu lub innych aplikacji na półkach belek
- Pasuje do większości belek
- Do montażu potrzebny jest tylko młotek



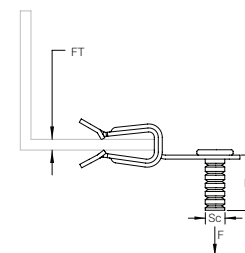
Materiał: Stal sprężysta
Finish: Armour

Numer części	Numer artykułu	Grubość kołnierza	Rozmiar pręta	Obciążenie statyczne
4H24I	170150	3 – 8 mm	M6	150 N
4H58I	170250	8 – 14 mm	M6	150 N

ZACISK NABIJANY MŁOTKIEM NA KĄTOWNIK, MOCOWANIE PIONOWE Z GWINTEM ZEWNĘTRZNYM

CHARAKTERYSTYKA

- Można używać jako podparcie dla puszek, osprzętu lub innych aplikacji na półkach belek
- Zamocowany, gwintowany trzpień minimalizuje potrzebę użycia innego osprzętu
- Pasuje do większości belek
- Do montażu potrzebny jest tylko młotek



Materiał: Stal, Stal sprężysta
Finish: Armour

Numer części	Numer artykułu	Grubość kołnierza	Średnica śruby	Długość śruby	Obciążenie statyczne
4H24IM11	170140	3 – 8 mm	M6	11 mm	150 N
4H58IM11	170160	8 – 14 mm	M6	11 mm	150 N

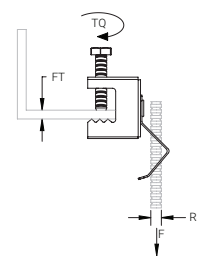
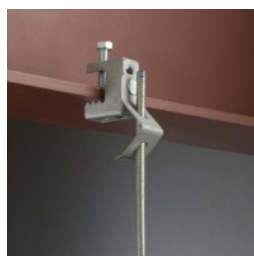
Akcesoria instalacyjne

BELKA/PŁATEW

BC-MA KLAMRA PRĘTA DO BELKI

CHARAKTERYSTYKA

- Mocuje pręt do półki belki
- Używa elementu EBC jako łącznika do belki



Materiał: Stal sprężysta

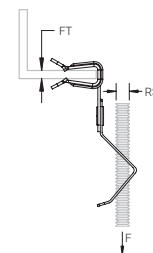
Finish: Armour

Numer części	Numer artykułu	Rozmiar pręta	Grubość kołnierza	Moment obrotowy	Obciążenie statyczne
EBCM10MA	173010	M10	16 mm Maks.	3 N-m	250 N
EBCM6MA	172990	M6	16 mm Maks.	3 N-m	250 N
EBCM8MA	173000	M8	16 mm Maks.	3 N-m	250 N

H-MA KLIPS PRĘTA/DRUTU DO KOŁNIERZA

CHARAKTERYSTYKA

- Do montażu potrzebny jest tylko młotek
- Easily install and position rod without threading or tools



Materiał: Stal sprężysta

Finish: Armour

Numer części	Numer artykułu	Rozmiar pręta	Przekrój drutu	Grubość kołnierza	Obciążenie statyczne
4MA24	173870		4 mm	3 – 8 mm	800 N
4MA4	173860		4 mm	2 – 3 mm	600 N
M10MA24	173320	M10		3 – 8 mm	700 N
M10MA4	173310	M10		2 – 3 mm	700 N
M10MA58	173330	M10		8 – 14 mm	700 N
M10MA912	173340	M10		14 – 20 mm	700 N
M6MA24	173240	M6		3 – 8 mm	600 N
M6MA4	173230	M6		2 – 3 mm	600 N
M6MA58	173250	M6		8 – 14 mm	600 N
M6MA912	173260	M6		14 – 20 mm	600 N
M8MA24	173280	M8		3 – 8 mm	700 N
M8MA4	173270	M8		2 – 3 mm	700 N
M8MA58	173290	M8		8 – 14 mm	700 N
M8MA912	173300	M8		14 – 20 mm	700 N

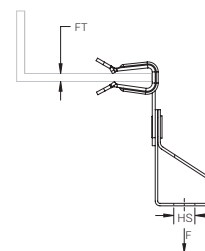
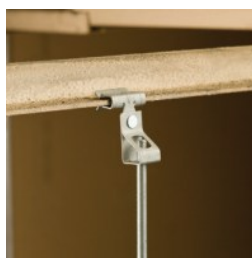
Akcesoria instalacyjne

BELKA/PŁATEW

H-TI/T KLIPS PRĘTA DO KOŁNIERZA

CHARAKTERYSTYKA

- Podwiesza pręty gwintowane do póltek kształtowników stalowych
- Wieszak pręta gwintowanego może się obracać, nawet do pozycji pionowej
- Do montażu potrzebny jest tylko młotek



Materiał: Stal sprężysta

Finish: Armour

Numer części	Numer artykułu	Rozmiar otworu	Typ otworu	Grubość kołnierza	Obciążenie statyczne	Standardowa ilość w opakowaniu
160000	160000	11 mm	Gładki	2 – 3 mm	700 N	100 pc
160010	160010	11 mm	Gładki	3 – 8 mm	900 N	100 pc
160030	160030	11 mm	Gładki	14 – 20 mm	900 N	100 pc
M10TI24	175000	M10	Gwintowany	3 – 8 mm	900 N	100 pc
M10TI4	174990	M10	Gwintowany	2 – 3 mm	700 N	100 pc
M10TI58	175010	M10	Gwintowany	8 – 14 mm	900 N	100 pc
M10TI912	175020	M10	Gwintowany	14 – 20 mm	900 N	100 pc
M6TI24	174820	M6	Gwintowany	3 – 8 mm	900 N	100 pc
M6TI24SP25	175860	M6	Gwintowany	3 – 8 mm	900 N	10 x 25 pc
M6TI4	174810	M6	Gwintowany	2 – 3 mm	700 N	100 pc
M6TI58	174830	M6	Gwintowany	8 – 14 mm	900 N	100 pc
M6TI58SP25	175870	M6	Gwintowany	8 – 14 mm	900 N	10 x 25 pc
M6TI912	174840	M6	Gwintowany	14 – 20 mm	900 N	100 pc
M8TI24	174910	M8	Gwintowany	3 – 8 mm	900 N	100 pc
M8TI4	174900	M8	Gwintowany	2 – 3 mm	700 N	100 pc
M8TI58	174920	M8	Gwintowany	8 – 14 mm	900 N	100 pc
M8TI912	174930	M8	Gwintowany	14 – 20 mm	900 N	100 pc
T1058	160020	11 mm	Gładki	8 – 14 mm	900 N	100 pc

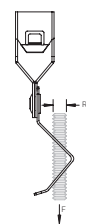
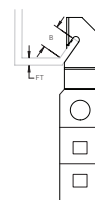
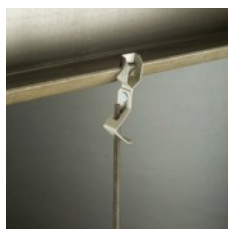
Akcesoria instalacyjne

BELKA/PŁATEW

122-MA KLIPS SPINAJĄCY PRĘT Z PŁATWIĄ Z

CHARAKTERYSTYKA

- Nabijany młotkiem zacisk kompensuje kąt nachylenia płatwi
- Umożliwia mocowanie drutów lub prętów do płatwi



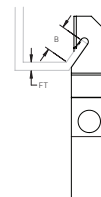
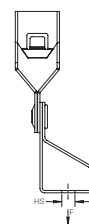
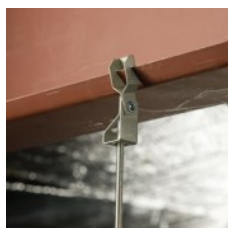
Materiał: Stal sprężysta
Finish: Armour

Numer części	Numer artykułu	Rozmiar pręta	Grubość kołnierza	B	Obciążenie statyczne
122M10MA	174700	M10	2,8 mm Maks.	15 mm Min.	450 N
122M6MA	174680	M6	2,8 mm Maks.	15 mm Min.	450 N
122M8MA	174690	M8	2,8 mm Maks.	15 mm Min.	450 N

122-TI/T KLIPS SPINAJĄCY PRĘT Z PŁATWIĄ Z

CHARAKTERYSTYKA

- Nabijany młotkiem zacisk kompensuje kąt nachylenia płatwi
- Umożliwia mocowanie prętów do płatwi



Materiał: Stal sprężysta
Finish: Armour

Numer części	Numer artykułu	Rozmiar otworu	Typ otworu	Grubość kołnierza	B	Obciążenie statyczne
122M10TI	175070	M10	Gwintowany	2,8 mm Maks.	15 mm Min.	450 N
122M6TI	174890	M6	Gwintowany	2,8 mm Maks.	15 mm Min.	450 N
122M8TI	174980	M8	Gwintowany	2,8 mm Maks.	15 mm Min.	450 N
122T10	160240	11 mm	Gładki	2,8 mm Maks.	15 mm Min.	450 N

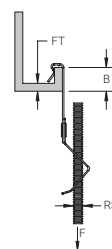
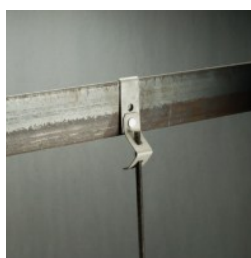
Akcesoria instalacyjne

BELKA/PŁATEW

J-MA KLIPS PRĘTA DO PŁATWI C

CHARAKTERYSTYKA

- Mocowanie do belek nośnych i płatwi C
- Wsparcie dla pręta gwintowanego



Materiał: Stal sprężysta

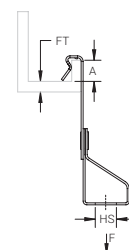
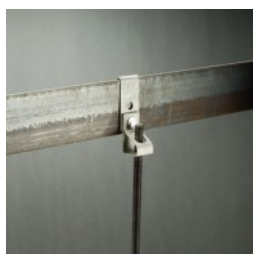
Finish: Armour

Numer części	Numer artykułu	Rozmiar pręta	Grubość kołnierza	B	Obciążenie statyczne
M10MAJ1	173370	M10	1,5 – 4,0 mm	10 mm Min.	700 N
M10MAJ2	173400	M10	4,0 – 6,5 mm	10 mm Min.	700 N
M4MAJ1	174090	4 mm	1,5 – 4,0 mm	10 mm Min.	700 N
M6MAJ1	173350	M6	1,5 – 4,0 mm	10 mm Min.	600 N
M6MAJ2	173380	M6	4,0 – 6,5 mm	10 mm Min.	600 N
M8MAJ1	173360	M8	1,5 – 4,0 mm	10 mm Min.	700 N
M8MAJ2	173390	M8	4,0 – 6,5 mm	10 mm Min.	700 N

J-TI/T KLIPS PRĘTA DO PŁATWI C

CHARAKTERYSTYKA

- Mocowanie do belek nośnych i płatwi C
- Wsparcie dla pręta gwintowanego
- Wieszak pręta gwintowanego może się obracać, nawet do pozycji pionowej



Materiał: Stal sprężysta

Finish: Armour

Numer części	Numer artykułu	Rozmiar otworu	Typ otworu	Grubość kołnierza	A	Obciążenie statyczne	Standardowa ilość w opakowaniu
J1M10TI	175050	M10	Gwintowany	1,5 – 4,0 mm	10 mm Min.	700 N	100 pc
J1M6TI	174870	M6	Gwintowany	1,5 – 4,0 mm	10 mm Min.	700 N	100 pc
J1M8TI	174960	M8	Gwintowany	1,5 – 4,0 mm	10 mm Min.	700 N	100 pc
J1T10	160220	11 mm	Gładki	1,5 – 4,0 mm	10 mm Min.	700 N	100 pc
J2M10TI	175060	M10	Gwintowany	4,0 – 6,5 mm	10 mm Min.	700 N	100 pc
J2M6TI	174880	M6	Gwintowany	4,0 – 6,5 mm	10 mm Min.	700 N	100 pc
J2M8TI	174970	M8	Gwintowany	4,0 – 6,5 mm	10 mm Min.	700 N	100 pc
J2T10	160230	11 mm	Gładki	4,0 – 6,5 mm	10 mm Min.	700 N	100 pc

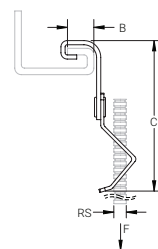
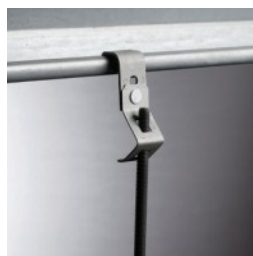
Akcesoria instalacyjne

BELKA/PŁATEW

PW2-MA KLIPS PRĘTA DO PŁATWI C

CHARAKTERYSTYKA

- Do podwieszania osprzętu z płatwi z zagiętą półką
- Łączy się z opaskami zaciskowymi (nie dołączone do zestawu)



Materiał: Stal, Stal sprężysta

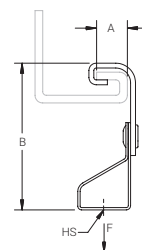
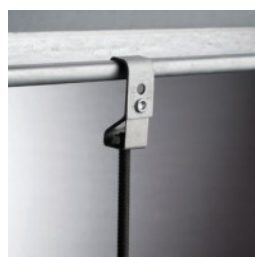
Finish: Armour

Numer części	Numer artykułu	Rozmiar pręta	B	C	Obciążenie statyczne
PW2M10MA	175750	M10	12,5 mm	174 mm	700 N
PW2M6MA	175730	M6	12,5 mm	174 mm	600 N
PW2M8MA	175740	M8	12,5 mm	174 mm	700 N

PW2-TI/T KLIPS PRĘTA DO PŁATWI C

CHARAKTERYSTYKA

- Do podwieszania osprzętu z płatwi z zagiętą półką



Materiał: Stal, Stal sprężysta

Finish: Armour

Numer części	Numer artykułu	Rozmiar otworu	Typ otworu	A	B	Obciążenie statyczne
PW2M10TIIN	175620	M10	Gwintowany	12,5 mm	52 mm Min.	700 N
PW2M6TIIN	175600	M6	Gwintowany	12,5 mm	52 mm Min.	700 N
PW2M8TIIN	175610	M8	Gwintowany	12,5 mm	52 mm Min.	700 N
PW2T10IN	175630	11 mm	Gładki	12,5 mm	52 mm Min.	700 N

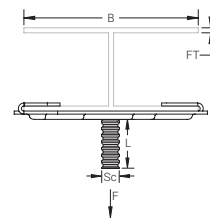
Akcesoria instalacyjne

BELKA/PŁATEW

KLIPS TRÓJNIKA BAŃKOWEGO

CHARAKTERYSTYKA

- Zapewnia wsparcie od dołu
- Materiał sufitu nie jest niszczony w przypadku prawidłowego zastosowania łącznika
- Do montażu potrzebny jest tylko młotek



Materiał: Stal sprężysta

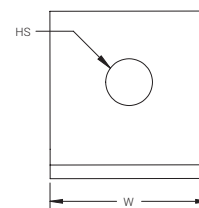
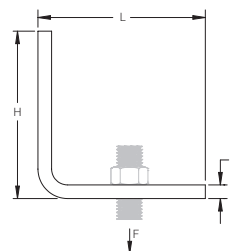
Finish: Armour

Numer części	Numer artykułu	Grubość kołnierza	B	W komplecie z nakrętką	Śruba uwzględniona	Średnica śruby	Długość śruby	Obciążenie statyczne
4J2438	170290	4,7 mm Maks.	38 – 60 mm	Nie	Nie			600 N
4J2438SM	176780	4,7 mm Maks.	38 – 60 mm	Nie	Tak	M6	16 mm	600 N

325M STALOWY BOCZNY ŁĄCZNIK BELKI

CHARAKTERYSTYKA

- Mocowanie do ściany lub boku belki nośnej, zapewnia wsparcie dla wiszącego pręta



Materiał: Stal

Numer części	Numer artykułu	Rozmiar otworu	Wysokość	Długość	Szerokość	Grubość	Obciążenie statyczne
Finish: Cynkowanie elektrolityczne							
32513MMEG	589297	13 mm	60 mm	40 mm	45 mm	6 mm	5 000 N
Finish: Ocynk na gorąco							
325M10HD	589295	11 mm	50 mm	50 mm	50 mm	5 mm	2 000 N
325M12HD	589296	14 mm	50 mm	50 mm	50 mm	6 mm	3 000 N

Podczas przymocowywania do konstrukcji należy stosować się do zaleceń producenta w zakresie wytrzymałości na ścinanie oraz wrywanie. Zacisk niezawarty. Instalować zgodnie z obowiązującymi przepisami.

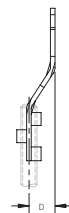
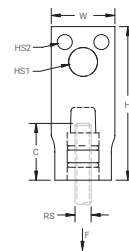
Akcesoria instalacyjne

BELKA/PŁATEW

38 PRZESUNIĘTY STALOWY OCZKOWY WIESZAK DO PRĘTÓW

CHARAKTERYSTYKA

- Łącznik konstrukcyjny do łączenia wiszącego pręta z konstrukcją
- Zapewnia pełną regulację pręta w pionie



Materiał: Stal

Finish: Cynkowanie elektrolityczne

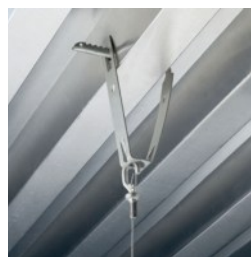
Numer części	Numer artykułu	Rozmiar pręta	Rozmiar rury	Rozmiar otworu 1	Rozmiar otworu 2	Wysokość	Szerokość	C	D	Obciążenie statyczne
038M0010EG	598290	M10	100 mm Maks.	13 mm	6,7 mm	85 mm	29 mm	30,6 mm	19 mm	1 112 N

Nośność zależy od wytrzymałości konstrukcji drewnianej. W przypadku pręta 3/8" dla rury 2" należy użyć dwóch wkrętów do drewna model #43. W przypadku pręta 3/8" dla rury 4" należy używać wkrętów z niegwintowaną częścią trzpienia 1/2" x 76,2 mm model #42.

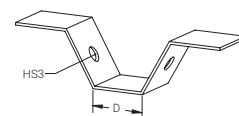
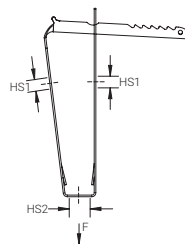
TDH TRAPEZOWY WIESZAK DO POSZYCIA

CHARAKTERYSTYKA

- Łatwy montaż
- Jeśli wymagane jest mocowanie z gwintem, należy użyć i zatrzasknąć nakrętkę kwadratową THHM
- Użyć narzędzia do perforacji TDHP do wybicia otworu w poszyciu



Grubość sufitu	Obciążenie statyczne F
0,63 mm - 0,70 mm	600 N
0,71 mm - 0,80 mm	700 N
0,81 mm - 1,00 mm	800 N
1,01 mm - 1,20 mm	1000 N
1,21 mm - 1,50 mm	1200 N
> 1,50 mm	1500 N



Materiał: Stal sprężysta

Finish: Armour

Numer części	Numer artykułu	Rozmiar otworu 1	Rozmiar otworu 2	Rozmiar otworu 3	D
TDH	179920	6,8 mm	14 mm	10,5 mm	50 mm Maks.

Akcesoria instalacyjne

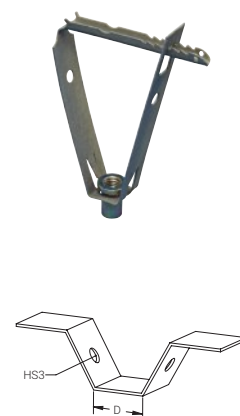
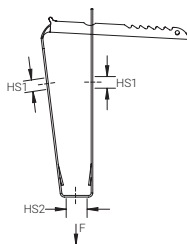
POSZYCIE

TDHA TRAPEZOWY WIESZAK DO POSZYCIA Z OBROTOWĄ NAKRĘTKĄ

CHARAKTERYSTYKA

- Łatwy montaż
- Zawiera nakrętkę radełkową, umożliwiającą łatwą regulację wysokości
- Użyć narzędzia do perforacji TDHP do wybicia otworu w poszyciu

Grubość sufitu	Obciążenie statyczne F
0,63 mm - 0,70 mm	600 N
0,71 mm - 0,80 mm	700 N
0,81 mm - 1,00 mm	800 N
1,01 mm - 1,20 mm	1000 N
1,21 mm - 1,50 mm	1200 N
> 1,50 mm	1500 N



Materiał: Stal sprężysta
Finish: Armour

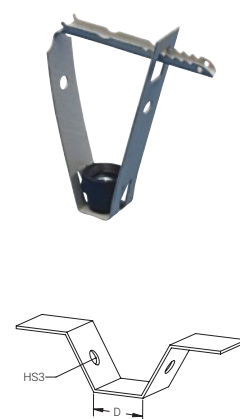
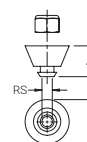
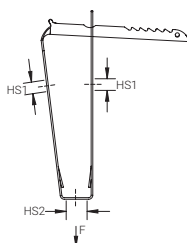
Numer części	Numer artykułu	Rozmiar pręta	Rozmiar otworu 1	Rozmiar otworu 2	Rozmiar otworu 3	D
TDHAM10	179955	M10	6,8 mm	14 mm	10,5 mm	50 mm Maks.
TDHAM8	179945	M8	6,8 mm	14 mm	10,5 mm	50 mm Maks.

TDHI TRAPEZOWY WIESZAK DO POSZYCIA Z NAKRĘTKĄ Z IZOLACJĄ DŹWIĘKOWĄ

CHARAKTERYSTYKA

- Łatwy montaż
- Zawiera izolator dźwięku, gwint wewnętrzny
- Użyć narzędzia do perforacji TDHP do wybicia otworu w poszyciu

Grubość sufitu	Obciążenie statyczne F
0,63 mm - 0,70 mm	600 N
0,71 mm - 0,80 mm	700 N
0,81 mm - 1,00 mm	800 N
1,01 mm - 1,20 mm	1000 N
1,21 mm - 1,50 mm	1200 N
> 1,50 mm	1500 N



Materiał: Stal sprężysta
Finish: Armour

Numer części	Numer artykułu	Rozmiar pręta	Rozmiar otworu 1	Rozmiar otworu 2	Rozmiar otworu 3	A	B	D
TDHIM8	179510	M8	6,8 mm	14 mm	10,5 mm	19 mm	23 mm	50 mm Maks.

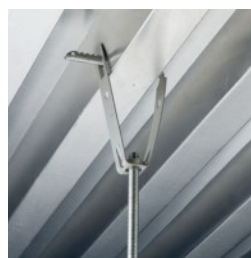
Akcesoria instalacyjne

POSZYCIE

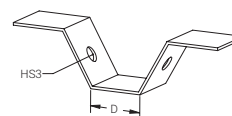
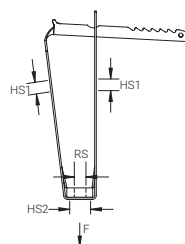
TDHM TRAPEZOWY WIESZAK DO POSZYCIA ZE STAŁĄ NAKRĘTKĄ

CHARAKTERYSTYKA

- Łatwy montaż
- Użyć narzędzia do perforacji TDHP do wybicia otworu w poszyciu



Grubość sufitu	Obciążenie statyczne F
0,63 mm - 0,70 mm	600 N
0,71 mm - 0,80 mm	700 N
0,81 mm - 1,00 mm	800 N
1,01 mm - 1,20 mm	1000 N
1,21 mm - 1,50 mm	1200 N
> 1,50 mm	1500 N



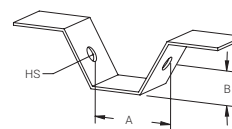
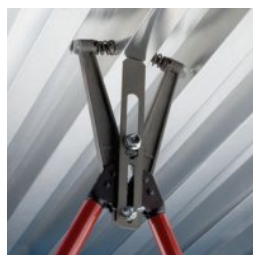
Materiał: Stal sprężysta
Finish: Armour

Numer części	Numer artykułu	Rozmiar pręta	Rozmiar otworu 1	Rozmiar otworu 2	Rozmiar otworu 3	D
TDHM10	179950	M10	6,8 mm	14 mm	10,5 mm	50 mm Maks.
TDHM6	179930	M6	6,8 mm	14 mm	10,5 mm	50 mm Maks.
TDHM8	179940	M8	6,8 mm	14 mm	10,5 mm	50 mm Maks.

TDHP DZIURKARKA TRAPEZOWA DO POSZYCIA

CHARAKTERYSTYKA

- Zawiera sprężyny ułatwiające zwolnienie narzędzia
- Regulacja wysokości
- Dostępny wymienny zestaw ostrzy



Materiał: Stal

Numer części	Numer artykułu	Rozmiar otworu	A	B
TDHP2	159441	10,5 mm	40 – 100 mm	12 – 80 mm

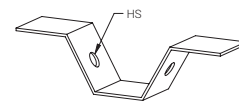
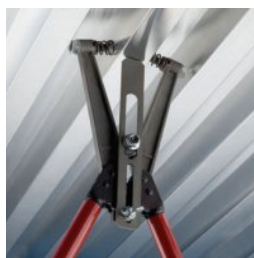
Akcesoria instalacyjne

POSZYCIE

ZAMIENNA MATRYCA DO DZIURKARKI TRAPEZOWEJ TDHP

CHARAKTERYSTYKA

- Zawiera dwa noże dziurkujące ze sprężynami, nakrętkami i podkładkami



Materiał: Stal

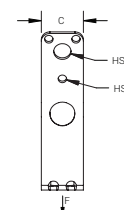
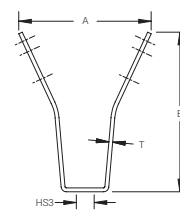
Numer części	Numer artykułu	Rozmiar otworu
TDHP2PR10	159442	10,5 mm

TBHG TRAPEZOWY WIESZAK DO POSZYCIA

CHARAKTERYSTYKA

- Wymaga oddzielnej śruby krzyżakowej i nakrętki
- Użyć narzędzia do perforacji TDHP do wybicia otworu w poszyciu

Grubość sufitu	Obciążenie statyczne F
0,63 mm - 0,70 mm	600 N
0,71 mm - 0,80 mm	700 N
0,81 mm - 1,00 mm	800 N
1,01 mm - 1,20 mm	1000 N
1,21 mm - 1,50 mm	1200 N
> 1,50 mm	1500 N



Materiał: Stal

Finish: Cynkowanie elektrolityczne

Numer części	Numer artykułu	A	B	C	Grubość	Rozmiar otworu 1	Rozmiar otworu 2	Rozmiar otworu 3
TBHG	597586	100 mm	120 mm	25 mm	2,5 mm	11 mm	6 mm	10,5 mm

Akcesoria instalacyjne

POSZYCIE

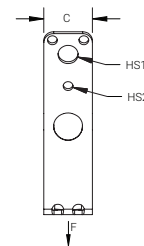
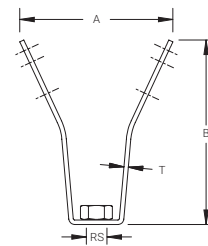
TBHGM TRAPEZOWY WIESZAK DO POSZYCIA ZE STAŁĄ NAKRĘTKĄ

CHARAKTERYSTYKA

- Wymaga oddzielnej śruby krzyżakowej i nakrętki
- Użyć narzędzia do perforacji TDHP do wybicia otworu w poszyciu



Grubość sufitu	Obciążenie statyczne F
0,63 mm - 0,70 mm	600 N
0,71 mm - 0,80 mm	700 N
0,81 mm - 1,00 mm	800 N
1,01 mm - 1,20 mm	1000 N
1,21 mm - 1,50 mm	1200 N
> 1,50 mm	1500 N



Materiał: Stal

Finish: Cynkowanie elektrolityczne

Numer części	Numer artykułu	Rozmiar pręta	A	B	C	Grubość	Rozmiar otworu 1	Rozmiar otworu 2
TBHGM10	597588	M10	100 mm	120 mm	25 mm	2,5 mm	11 mm	6 mm
TBHGM8	597587	M8	100 mm	120 mm	25 mm	2,5 mm	11 mm	6 mm

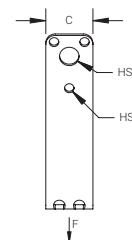
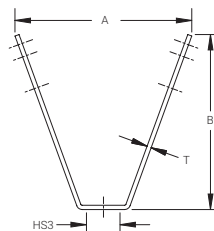
TBHK TRAPEZOWY WIESZAK DO POSZYCIA

CHARAKTERYSTYKA

- Wymaga oddzielnej śruby krzyżakowej i nakrętki
- Użyć narzędzia do perforacji TDHP do wybicia otworu w poszyciu



Grubość sufitu	Obciążenie statyczne F
0,63 mm - 0,70 mm	600 N
0,71 mm - 0,80 mm	700 N
0,81 mm - 1,00 mm	800 N
1,01 mm - 1,20 mm	1000 N
1,21 mm - 1,50 mm	1200 N
> 1,50 mm	1500 N



Materiał: Stal

Finish: Cynkowanie elektrolityczne



Numer części	Numer artykułu	A	B	C	Grubość	Rozmiar otworu 1	Rozmiar otworu 2	Rozmiar otworu 3
TBHK	597581	97 mm	91,5 mm	25 mm	2,5 mm	10,5 mm	5 mm	10,5 mm

Akcesoria instalacyjne

POSZYCIE

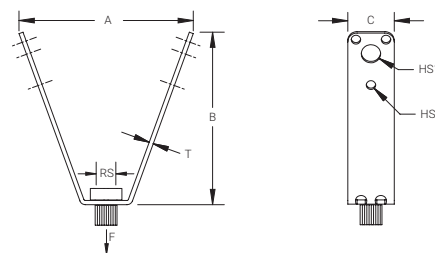
TBHK TRAPEZOWY WIESZAK DO POSZYCIA Z OBROTOWĄ NAKRĘTKĄ

CHARAKTERYSTYKA

- Wymaga oddzielnej śruby krzyżakowej i nakrętki
- Użyć narzędzia do perforacji TDHP do wybicia otworu w poszyciu



Grubość sufitu	Obciążenie statyczne F
0,63 mm - 0,70 mm	600 N
0,71 mm - 0,80 mm	700 N
0,81 mm - 1,00 mm	800 N
1,01 mm - 1,20 mm	1000 N
1,21 mm - 1,50 mm	1200 N
> 1,50 mm	1500 N



Materiał: Stal

Finish: Cynkowanie elektrolityczne



Numer części	Numer artykułu	Rozmiar pręta	A	B	C	Grubość	Rozmiar otworu 1	Rozmiar otworu 2	Certyfikaty
TBHKAM10	597585	M10	97 mm	91,5 mm	25 mm	2,5 mm	10,5 mm	5 mm	FM, VdS
TBHKAM8	597584	M8	97 mm	91,5 mm	25 mm	2,5 mm	10,5 mm	5 mm	VdS

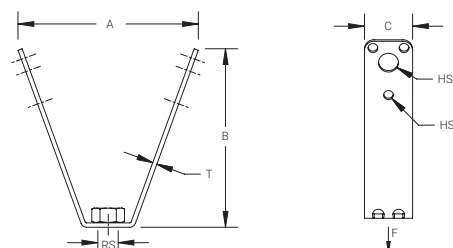
TBHKM TRAPEZOWY WIESZAK DO POSZYCIA ZE STAŁĄ NAKRĘTKĄ

CHARAKTERYSTYKA

- Wymaga oddzielnej śruby krzyżakowej i nakrętki
- Użyć narzędzia do perforacji TDHP do wybicia otworu w poszyciu



Grubość sufitu	Obciążenie statyczne F
0,63 mm - 0,70 mm	600 N
0,71 mm - 0,80 mm	700 N
0,81 mm - 1,00 mm	800 N
1,01 mm - 1,20 mm	1000 N
1,21 mm - 1,50 mm	1200 N
> 1,50 mm	1500 N



Materiał: Stal

Finish: Cynkowanie elektrolityczne



Numer części	Numer artykułu	Rozmiar pręta	A	B	C	Grubość	Rozmiar otworu 1	Rozmiar otworu 2	Certyfikaty
TBHKM10	597583	M10	97 mm	91,5 mm	25 mm	2,5 mm	10,5 mm	5 mm	FM, VdS
TBHKM8	597582	M8	97 mm	91,5 mm	25 mm	2,5 mm	10,5 mm	5 mm	VdS

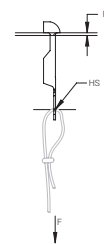
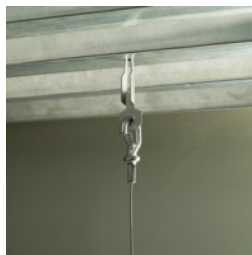
Akcesoria instalacyjne

POSZYCIE

EER TRAPEZOWY WIESZAK DO POSZYCIA

CHARAKTERYSTYKA

- Mocuje linki do stropu



Materiał: Stal sprężysta
Finish: Armour

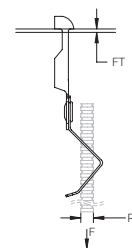
Numer części	Numer artykułu	Grubość kołnierza	Rozmiar otworu	Średnica wiertła	Obciążenie statyczne 1	Obciążenie statyczne 2	Standardowa ilość w opakowaniu
EER	171470	0,8 – 3,0 mm	6,8 mm	7 mm	450 N	900 N	100 pc

Obciążenie statyczne 1 odzwierciedla grubość półki 0,8-2,0 mm. Obciążenie statyczne 2 odzwierciedla grubość półki 2,0-3,0 mm.

EER-MA TRAPEZOWY WIESZAK PRĘTA DO POSZYCIA

CHARAKTERYSTYKA

- Mocuje pręty do stropu



Materiał: Stal sprężysta
Finish: Armour

Numer części	Numer artykułu	Rozmiar pręta	Grubość kołnierza	Średnica wiertła	Obciążenie statyczne 1	Obciążenie statyczne 2
EERMAM10	173190	M10	0,8 – 3,0 mm	7 mm	450 N	700 N
EERMAM6	173170	M6	0,8 – 3,0 mm	7 mm	450 N	600 N
EERMAM8	173180	M8	0,8 – 3,0 mm	7 mm	450 N	700 N

Obciążenie statyczne 1 odzwierciedla grubość półki 0,8-2,0 mm. Obciążenie statyczne 2 odzwierciedla grubość półki 2,0-3,0 mm.

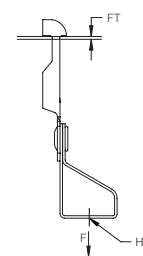
Akcesoria instalacyjne

POSZYCIE

EER-TI/T WIESZAK GWINTOWANEGO PRĘTA DO POSZYCIA

CHARAKTERYSTYKA

- Mocuje pręty do stropu
- Kształtka gwintowana ułatwia montaż



Materiał: Stal sprężysta
Finish: Armour

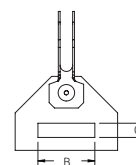
Numer części	Numer artykułu	Rozmiar otworu	Typ otworu	Grubość kołnierza	Średnica wiertła	Obciążenie statyczne 1	Obciążenie statyczne 2
EERT10	160250	11 mm	Gładki	0,8 – 3,0 mm	7 mm	450 N	900 N
EERTIM10	173140	M10	Gwintowany	0,8 – 3,0 mm	7 mm	450 N	900 N
EERTIM6	173120	M6	Gwintowany	0,8 – 3,0 mm	7 mm	450 N	900 N
EERTIM8	173130	M8	Gwintowany	0,8 – 3,0 mm	7 mm	450 N	900 N

Obciążenie statyczne 1 odzwierciedla grubość półki 0,8-2,0 mm. Obciążenie statyczne 2 odzwierciedla grubość półki 2,0-3,0 mm.

EERS TRAPEZOWY WIESZAK PASKOWY DO POSZYCIA

CHARAKTERYSTYKA

- Mocuje paski do stropu



Materiał: Stal sprężysta
Finish: Armour

Numer części	Numer artykułu	Grubość kołnierza	B	C	Średnica wiertła	Obciążenie statyczne 1	Obciążenie statyczne 2
EERS	173080	0,8 – 3,0 mm	25 mm	6 mm	7 mm	450 N	900 N

Obciążenie statyczne 1 odzwierciedla grubość półki 0,8-2,0 mm. Obciążenie statyczne 2 odzwierciedla grubość półki 2,0-3,0 mm.

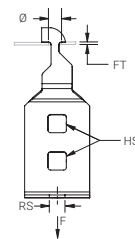
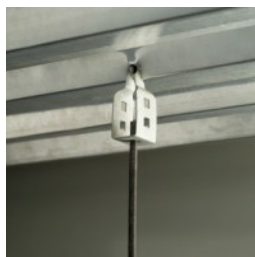
Akcesoria instalacyjne

POSZYCIE

VKR TRAPEZOWE WIESZAKI DO POSZYCIA

CHARAKTERYSTYKA

- Wsparcie dla pręta gwintowanego



Materiał: Stal sprężysta
Finish: Armour

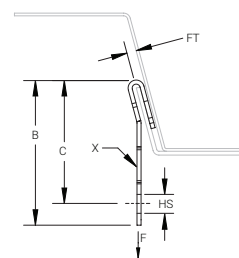
Numer części	Numer artykułu	Rozmiar pręta	Grubość kołnierza	Rozmiar otworu	Średnica	Obciążenie statyczne 1	Obciążenie statyczne 2	Standardowa ilość w opakowaniu
M10VKR	160660	M10	0,8 – 3,0 mm	7 mm	7 mm	450 N	900 N	100 pc
M6VKR	160640	M6	0,8 – 3,0 mm	7 mm	7 mm	450 N	600 N	100 pc
M8VKR	160650	M8	0,8 – 3,0 mm	7 mm	7 mm	450 N	900 N	100 pc

Obciążenie statyczne 1 odzwierciedla grubość półki 0,8-2,0 mm. Obciążenie statyczne 2 odzwierciedla grubość półki 2,0-3,0 mm.

OCDC WIESZAK DO POSZYCIA

CHARAKTERYSTYKA

- Zapewnia ruchomy otwór montażowy
- Mocowane do poszycia



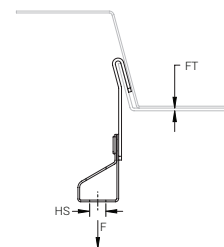
Materiał: Stal
Finish: Armour

Numer części	Numer artykułu	Rozmiar otworu	Grubość kołnierza	B	C	X	Obciążenie statyczne
OCDC68MM	160700	6,8 mm	1,0 – 2,5 mm	54 mm	46 mm	13 x 8.5 mm	400 N

OCDC-TI/T WIESZAK GWINTOWANEGO PRĘTOWA DO POSZYCIA

CHARAKTERYSTYKA

- Podwiesza zwykłe pręty, pręty gwintowane i linki do stropu



Materiał: Stal sprężysta
Finish: Armour

Numer części	Numer artykułu	Rozmiar otworu	Typ otworu	Grubość kołnierza	Obciążenie statyczne
OCDCTI11MM	160740	11 mm	Gładki	1,0 – 2,5 mm	400 N
OCDCTIM10	160730	M10	Gwintowany	1,0 – 2,5 mm	400 N
OCDCTIM6	160710	M6	Gwintowany	1,0 – 2,5 mm	400 N
OCDCTIM8	160720	M8	Gwintowany	1,0 – 2,5 mm	400 N

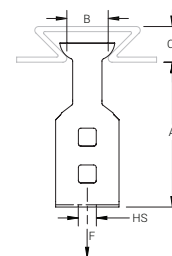
Akcesoria instalacyjne

POSZYCIE

GTD WIESZAK DO POSZYCIA TYPU „JASKÓŁCZY OGON”

CHARAKTERYSTYKA

- Mocuje pręty do stropu
- Możliwość montażu pomiędzy profilami



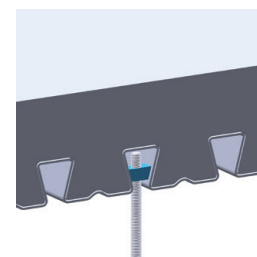
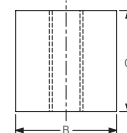
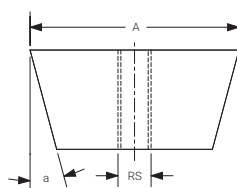
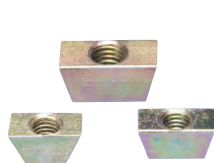
Materiał: Stal sprężysta
Finish: Armour

Numer części	Numer artykułu	Rozmiar otworu	Typ otworu	A	B	C	Obciążenie statyczne
M10GTD1217	160340	M10	Gwintowany	55 mm	12 – 17 mm	14 mm Min.	900 N
M10GTD1722	160370	M10	Gwintowany	55 mm	17 – 22 mm	16 mm Min.	900 N

HW NAKRĘTKA KLINOWA DO WIESZAKA DO POSZYCIA TYPU „JASKÓŁCZY OGON”

CHARAKTERYSTYKA

- Nakrętka trapezowa do podwieszania o sufitów stalowych
- Łatwość montażu
- Pasuje do kilku rodzajów profili stropów kompozytowych



Materiał: Stal
Finish: Cynkowanie elektrolityczne

Numer części	Numer artykułu	Rozmiar pręta	Kąt	A	B	C	Obciążenie statyczne
HW10	187290	M10	15°	25 mm	12,0 mm	12,0 mm	2 100 N
HW10SR	188820	M10	12°	21 mm	13,0 mm	10,0 mm	2 100 N
HW6	187270	M6	15°	25 mm	12,0 mm	12,0 mm	1 200 N
HW6M	188740	M6	15°	19 mm	9,5 mm	9,5 mm	1 200 N
HW6SR	188760	M6	12°	21 mm	13,0 mm	10,0 mm	1 200 N
HW6ST	188770	M6	15°	25 mm	9,5 mm	9,5 mm	1 200 N
HW8	187280	M8	15°	25 mm	12,0 mm	12,0 mm	1 700 N
HW8M	188780	M8	15°	19 mm	9,5 mm	9,5 mm	1 700 N
HW8SR	188800	M8	12°	21 mm	13,0 mm	10,0 mm	1 700 N
HW8ST	188810	M8	15°	25 mm	9,5 mm	9,5 mm	1 700 N
PHW6	188840	M6	25°	18 mm	9,5 mm	9,5 mm	1 200 N
PHW8	188850	M8	25°	18 mm	9,5 mm	9,5 mm	1 700 N
PHWC6	196240	M6	25°	18 mm	9,5 mm	9,5 mm	1 200 N
PHWC8	196250	M8	25°	18 mm	9,5 mm	9,5 mm	1 700 N

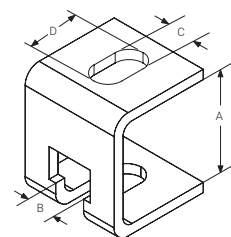
Akcesoria instalacyjne

ŚCIANA/SUFIT

AB-C UCHWYT DO MOCOWANIA PRĘTA DO SUFITU

CHARAKTERYSTYKA

- Umożliwia boczną instalację pręta ze wstępnie zamocowanymi nakrętkami



Materiał: Stal

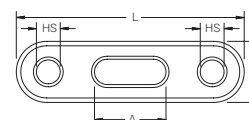
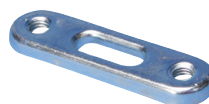
Finish: Cynkowanie elektrolityczne

Numer części	Numer artykułu	A	B	C	D
ABCM8M10	589300	45 mm	12 mm	10,5 mm	20 mm

DH ODLEGŁY UCHWYT

CHARAKTERYSTYKA

- Podwójny z jednym otworem szczelinowym i dwoma otworami gwintowanymi



Materiał: Stal

Finish: Cynkowanie elektrolityczne

Numer części	Numer artykułu	Rozmiar otworu	Długość	Szerokość	A
DH55EG	588375	M8	76,5 mm	20,5 mm	24 mm
DH65EG	588376	M8	85,0 mm	20,5 mm	24 mm
DH85EG	588377	M8	105,0 mm	20,5 mm	24 mm

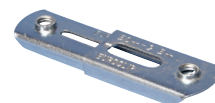
Akcesoria instalacyjne

ŚCIANA/SUFIT

DS REGULOWANY UCHWYT ODLEGŁY

CHARAKTERYSTYKA

- Podwójny z jednym otworem szczelinowym i dwoma otworami gwintowanymi



Materiał: Stal

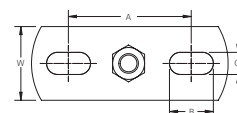
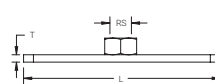
Finish: Cynkowanie elektrolityczne

Numer części	Numer artykułu	Rozmiar otworu	Długość
DHX5095EG	400722	M8	50 – 95 mm

PBF PŁYTA BAZOWA DO PRĘTÓW GWINTOWANYCH Z DWOMA OTWORAMI

CHARAKTERYSTYKA

- Dla lekkich obciążeń, z dwoma otworami i jedną nakrętką/adapterem



Numer części	Numer artykułu	Rozmiar pręta	Długość	Szerokość	Grubość	A	B	C
Materiał: Stal nierdzewna 316 (EN 1.4401)								
PBRM8M10L70S6	587175	M8, M10	70 mm	33 mm	2 mm	48 mm	10 mm	8 mm
Materiał: Stal – Finish: Cynkowanie elektrolityczne								
PBRM10L120	587160	M10	120 mm	40 mm	4 mm	81 mm	18 mm	11 mm
PBRM10L80	587135	M10	80 mm	30 mm	3 mm	50 mm	18 mm	9 mm
PBRM12L120	587165	M12	120 mm	40 mm	4 mm	81 mm	18 mm	11 mm
PBRM16L120	587180	M16	120 mm	40 mm	4 mm	81 mm	18 mm	11 mm
PBRM8L120	587150	M8	120 mm	40 mm	4 mm	81 mm	18 mm	11 mm
PBRM8L80	587155	M8	80 mm	30 mm	3 mm	50 mm	18 mm	9 mm
PBRM8M10L120	587140	M8, M10	120 mm	40 mm	4 mm	81 mm	18 mm	11 mm
PBRM8M10L80	587145	M8, M10	80 mm	30 mm	3 mm	50 mm	18 mm	9 mm

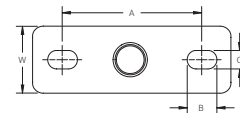
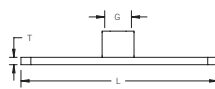
Akcesoria instalacyjne

ŚCIANA/SUFIT

PBF PŁYTA BAZOWA DO RUR GWINTOWANYCH Z DWOMA OTWORAMI

CHARAKTERYSTYKA

- Dla średnich obciążeń, z dwoma otworami i jedną nakrętka/adapterem



Materiał: Stal

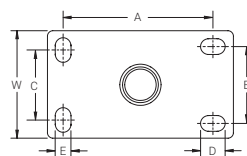
Finish: Cynkowanie elektrolityczne

Numer części	Numer artykułu	Gwint	Długość	Szerokość	Grubość	A	B	C
PBT050L120	587120	1/2"	120 mm	40 mm	4 mm	81 mm	18 mm	11 mm
PBT050L80	587125	1/2"	80 mm	30 mm	3 mm	50 mm	18 mm	9 mm
PBT075L120	587130	3/4"	120 mm	40 mm	4 mm	81 mm	18 mm	11 mm
PBT100L120	587131	1"	120 mm	40 mm	4 mm	81 mm	18 mm	11 mm

PBF PŁYTA BAZOWA DO RUR GWINTOWANYCH Z CZTEREMA OTWORAMI

CHARAKTERYSTYKA

- Do wysokich obciążeń; cztery otwory i jedna nakrętka/adapter



Materiał: Stal

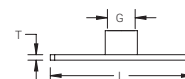
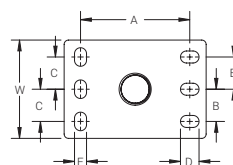
Finish: Cynkowanie elektrolityczne

Numer części	Numer artykułu	Gwint	Długość	Szerokość	Grubość	A	B	C	D	E
PBH050L130	587450	1/2"	130 mm	75 mm	5 mm	100 mm	44 mm	44 mm	17 mm	11 mm
PBH075L130	587460	3/4"	130 mm	75 mm	5 mm	100 mm	44 mm	44 mm	17 mm	11 mm

PŁYTKA PODSTAWY PBF Z SZEŚCIOMA OTWORAMI, DO RUR GWINTOWANYCH

CHARAKTERYSTYKA

- Do wysokich obciążeń; sześć otworów i jedna nakrętka/adapter



Materiał: Stal

Finish: Cynkowanie elektrolityczne

Numer części	Numer artykułu	Gwint	Długość	Szerokość	Grubość	A	B	C	D	E
PBH100L130	587470	1"	130 mm	100 mm	5 mm	100 mm	31 mm	31 mm	20 mm	12,5 mm

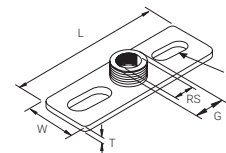
Akcesoria instalacyjne

ŚCIANA/SUFIT

PBF PŁYTA BAZOWA DO RUR I PRĘTÓW GWINTOWANYCH Z CZTEREMA OTWORAMI

CHARAKTERYSTYKA

- Zawiera dwa otwory i jeden adapter, łączący otwór gwintowany i zewnętrzny gwint rury

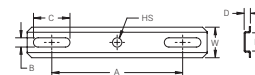


Numer części	Numer artykułu	Rozmiar pręta	Gwint	Długość	Szerokość	Grubość	X
Materiał: Stal nierdzewna 316 (EN 1.4401)							
PBXM10L70S6	587030	M10	1/2"	70 mm	33 mm	4,0 mm	8 x 13 mm
PBXM12L100S6	587040	M12	3/4"	100 mm	40 mm	4,0 mm	8 x 13 mm
Materiał: Stal – Finish: Cynkowanie elektrolityczne							
PBXM10L100	586840	M10	1/2"	100 mm	40 mm	3,5 mm	8.5 x 20 mm
PBXM10L70	586830	M10	1/2"	70 mm	33 mm	2,5 mm	8.5 x 20 mm

PD PŁYTKA Z JEDNYM OTWOREM

CHARAKTERYSTYKA

- Łącznik montażowy z dwiema szczelinami i jednym otworem



Materiał: Stal

Finish: Cynkowanie elektrolityczne

Numer części	Numer artykułu	Rozmiar otworu	Szerokość	A	B	C	D	E
PD100EG	576990	8,5 mm	28 mm	100 mm	8,5 mm	20 mm	6,5 mm	13,5 mm
PD120EG	577000	8,5 mm	28 mm	120 mm	8,5 mm	20 mm	6,5 mm	13,5 mm
PD80EG	576980	8,5 mm	28 mm	80 mm	8,5 mm	20 mm	6,5 mm	13,5 mm

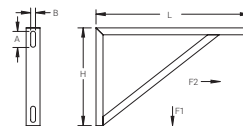
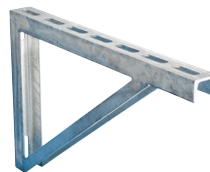
Akcesoria instalacyjne

ŚCIANA/SUFIT

TRÓJKĄTNY WSPORNIK ŚCIENNY, TRZY/DWA OTWORY

CHARAKTERYSTYKA

- Spawany wspornik w kształcie trójkąta, ze stali walcowanej na gorąco
- Perforowany na dwóch stronach
- Możliwość montażu w dwóch kierunkach



Materiał: Stal

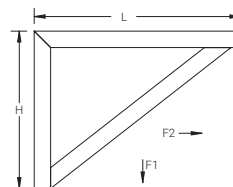
Finish: Ocynk na gorąco

Numer części	Numer artykułu	Wysokość	Długość	A	B	Obciążenie statyczne 1	Obciążenie statyczne 2
SCT03	312198	350 mm	550 mm	57,5 mm	17,5 mm	4 000 N	8 000 N

TRÓJKĄTNY WSPORNIK ŚCIENNY, TRZY/CZTERY OTWORY

CHARAKTERYSTYKA

- Spawany wspornik w kształcie trójkąta, ze stali walcowanej na gorąco
- Perforowany na dwóch stronach
- Możliwość montażu w dwóch kierunkach



Materiał: Stal

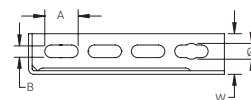
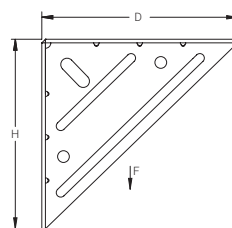
Finish: Ocynk na gorąco

Numer części	Numer artykułu	Wysokość	Długość	A	B	Obciążenie statyczne 1	Obciążenie statyczne 2
SCT02	312197	240 mm	315 mm	57,5 mm	17,5 mm	4 000 N	8 000 N

TRÓJKĄTNY WSPORNIK ŚCIENNY, CZTERY/CZTERY OTWORY

CHARAKTERYSTYKA

- Spawany wspornik w kształcie trójkąta, ze stali walcowanej na gorąco
- Perforowany na dwóch stronach
- Możliwość montażu w dwóch kierunkach



Materiał: Stal

Finish: Ocynk na gorąco

Numer części	Numer artykułu	Głębokość	Wysokość	Szerokość	Średnica	A	B	Obciążenie statyczne
SCT01	312196	210 mm	210 mm	45 mm	17,5 mm	37 mm	14 mm	6 000 N

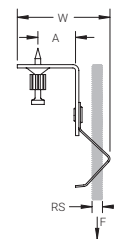
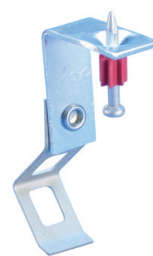
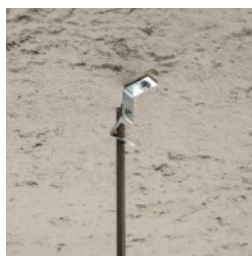
Akcesoria instalacyjne

PRĘT/DRUT

WIESZAK PRĘTA INSTALOWANY NA WCISK Z GWOŹDZIEM DO WSTRZELIWANIA

CHARAKTERYSTYKA

- Podwiesza pręty gwintowane bez potrzeby użycia dodatkowego osprzętu
- W zestawie ze wspornikiem do przyszlzenia oraz wstępnie zmontowanym gwoździem do przyszlzenia firmy Powers Fasteners, Inc.
- Szybko i łatwo mocuje się do betonowego, stalowego lub złożonego metalowego poszycia
- Zintegrowane gwoździe umożliwiają łatwą instalację z użyciem osadzaków prochowych lub gazowych
- Dla gwoźdza do przyszlzenia firmy Powers Fasteners, Inc. dostępne jest sprawozdanie z oceny ICC-ES ESR-2024



Materiał: Stal, Stal sprężysta

Finish: Cynkowanie elektrolityczne, Armour

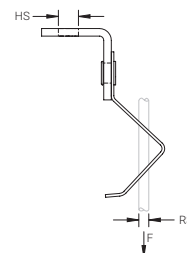
Numer części	Numer artykułu	Rozmiar pręta	Szerokość	A	Obciążenie statyczne
M8MASF	173445	M8	56,4 mm	22,2 mm	440 N

Wykorzystuje część firmy Powers Fasteners, Inc. o numerze 50032. Obciążenie statyczne zostało określone na podstawie głębokości osadzenia 25,4 mm oraz wytrzymałości lekkiego betonu 3000 psi (20,68 MPa). Informacje w zakresie różnic dotyczących osadzenia oraz materiału można znaleźć na stronie www.powers.com. Wstępnie zmontowany gwoździe do przyszlzenia firmy Powers Fasteners, Inc. jest kompatybilny z osadzakami Powers® C4CZ, Simpson® GCN-MEPKT, SPIT® P1000, P200, P2201, P3500 / PA3500, P35s, P45, P60, P7201, Sniper; Ramset® 721, Cobra, D45 / D60 / D60L, M70, SA270, T3SS, TS750P, TS60P, Viper; Hilti® DX35, DX350 / DX351 / DX36M, DX100 / DX200, DX460, DXA40, DXA41, DXE72 / DX400; Würth Diva-1, BST-1, BST-2 lub równoważnymi. W przypadku wsporników do przyszlzenia w konstrukcjach sejsmicznych kategorii D, E lub F, maksymalne obciążenie wynosi mniej niż 400 N lub tyle, ile zostało podane.

WIESZAK PRĘTA INSTALOWANY NA WCISK ZE WSPORNIKIEM KĄTOWYM

CHARAKTERYSTYKA

- Podwiesza pręty do poziomych konstrukcji, takich jak: belki z drewna klejonego lub betonu, legary, sufity



Materiał: Stal sprężysta

Finish: Armour

Numer części	Numer artykułu	Rozmiar pręta	Rozmiar otworu	Obciążenie statyczne
M10MAB	173450	M10	7 mm	700 N
M6MAB	173430	M6	7 mm	600 N
M8MAB	173440	M8	7 mm	700 N

Podane obciążenia dotyczą wyłącznie łączników CADDY. Metoda przymocowywania do konstrukcji musi być poddana oddzielnej ocenie.

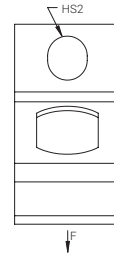
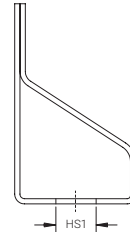
Akcesoria instalacyjne

PRĘT/DRUT

WIESZAK PRĘTA DO INSTALACJI GWINTOWEJ

CHARAKTERYSTYKA

- Mocuje linki lub pręty do betonowych ścian



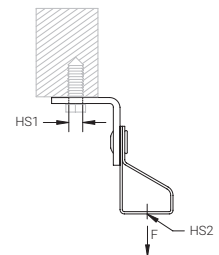
Materiał: Stal sprężysta
Finish: Armour

Numer części	Numer artykułu	Rozmiar otworu 1	Typ otworu 1	Rozmiar otworu 2	Typ otworu 2	Obciążenie statyczne
M10T	160260	11 mm	Gładki	7 mm	Gładki	700 N
M10TI	170910	M10	Gwintowany	7 mm	Gładki	700 N
M6TI	174800	M6	Gwintowany	7 mm	Gładki	700 N
M8TI	170900	M8	Gwintowany	7 mm	Gładki	700 N

WIESZAK PRĘTA DO INSTALACJI GWINTOWEJ ZE WSPORNIKIEM KĄTOWYM

CHARAKTERYSTYKA

- Podwiesza pręty gwintowane do poziomych konstrukcji, takich jak: belki z drewna klejonego lub betonu, legary, sufity



Materiał: Stal sprężysta, Stal
Finish: Armour, Cynkowanie wstępne

Numer części	Numer artykułu	Rozmiar otworu 1	Typ otworu 1	Rozmiar otworu 2	Typ otworu 2	Obciążenie statyczne
M10TB	160280	7 mm	Gładki	11 mm	Gładki	700 N
M10TIB	175030	7 mm	Gładki	M10	Gwintowany	700 N
M6TIB	174850	7 mm	Gładki	M6	Gwintowany	700 N
M8TIB	174940	7 mm	Gładki	M8	Gwintowany	700 N

Podane obciążenia dotyczą wyłącznie łączników CADDY. Metoda przymocowywania do konstrukcji musi być poddana oddzielnej ocenie.

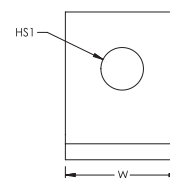
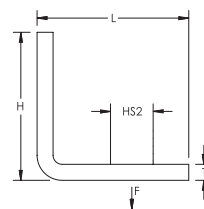
Akcesoria instalacyjne

PRĘT/DRUT

WSPORNIK KĄTOWY

CHARAKTERYSTYKA

- Zapewnia mocowanie do elementów betonowych i drewnianych dla: zawiesi linkowych Speed Link, drutów, prętów gwintowanych, haków s lub łańcuchów



Materiał: Stal

Finish: Cynkowanie wstępne

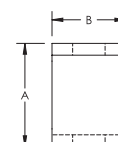
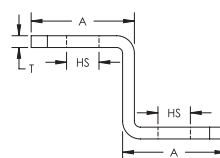


Numer części	Numer artykułu	Rozmiar otworu 1	Rozmiar otworu 2	Wysokość	Długość	Szerokość	Grubość	Obciążenie statyczne
AB	171120	6,3 mm	6,3 mm	25,3 mm	25,3 mm	19 mm	2,74 mm	700 N

Z-BRACKET

CHARAKTERYSTYKA

- Allows threaded rod or chain drops from ceilings or structure



Materiał: Stal

Finish: Cynkowanie wstępne

Numer części	Numer artykułu	Rozmiar otworu	A	B	Grubość
ZB11MM35X35	387975	11 mm	35 mm	25 mm	4 mm

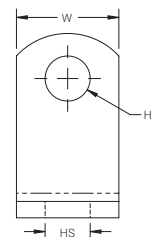
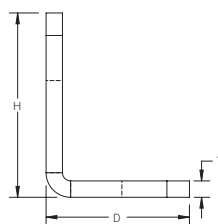
Akcesoria instalacyjne

PRĘT/DRUT

L-BRACKET

CHARAKTERYSTYKA

- Allows threaded rod or chain drops from walls or structure



Materiał: Stal

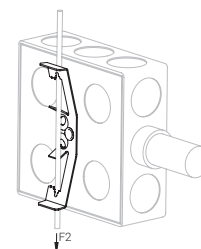
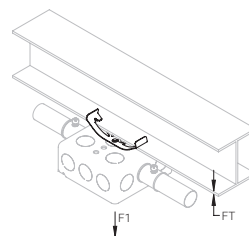
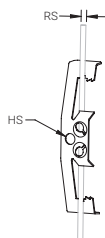
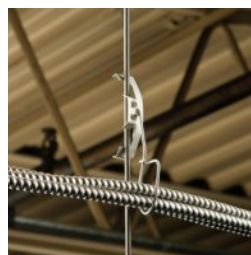
Finish: Cynkowanie wstępne

Numer części	Numer artykułu	Rozmiar otworu	Głębokość	Wysokość	Szerokość	Grubość
AB11MM35X35	387976	11 mm	35 mm	45 mm	25 mm	4 mm

WIELOFUNKCYJNY KLIPS

CHARAKTERYSTYKA

- Zapewnia mocowanie dla rur osłonowych i skrzynek
- Wspiera gwintowane zawiesia oczkowe #10-24 i 1/4-20



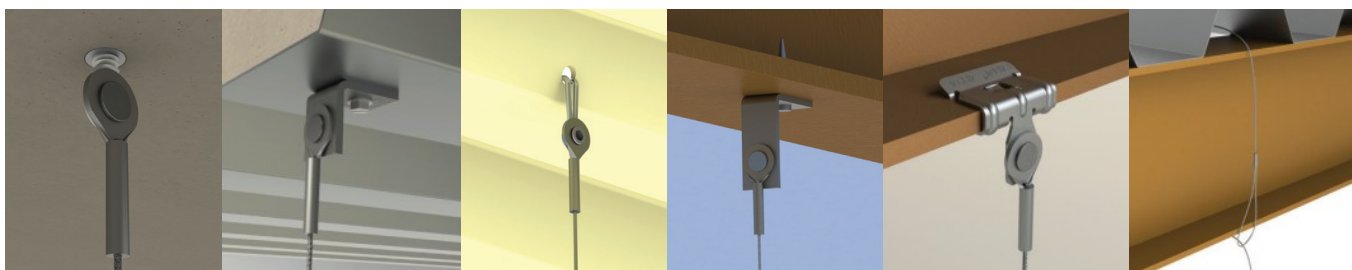
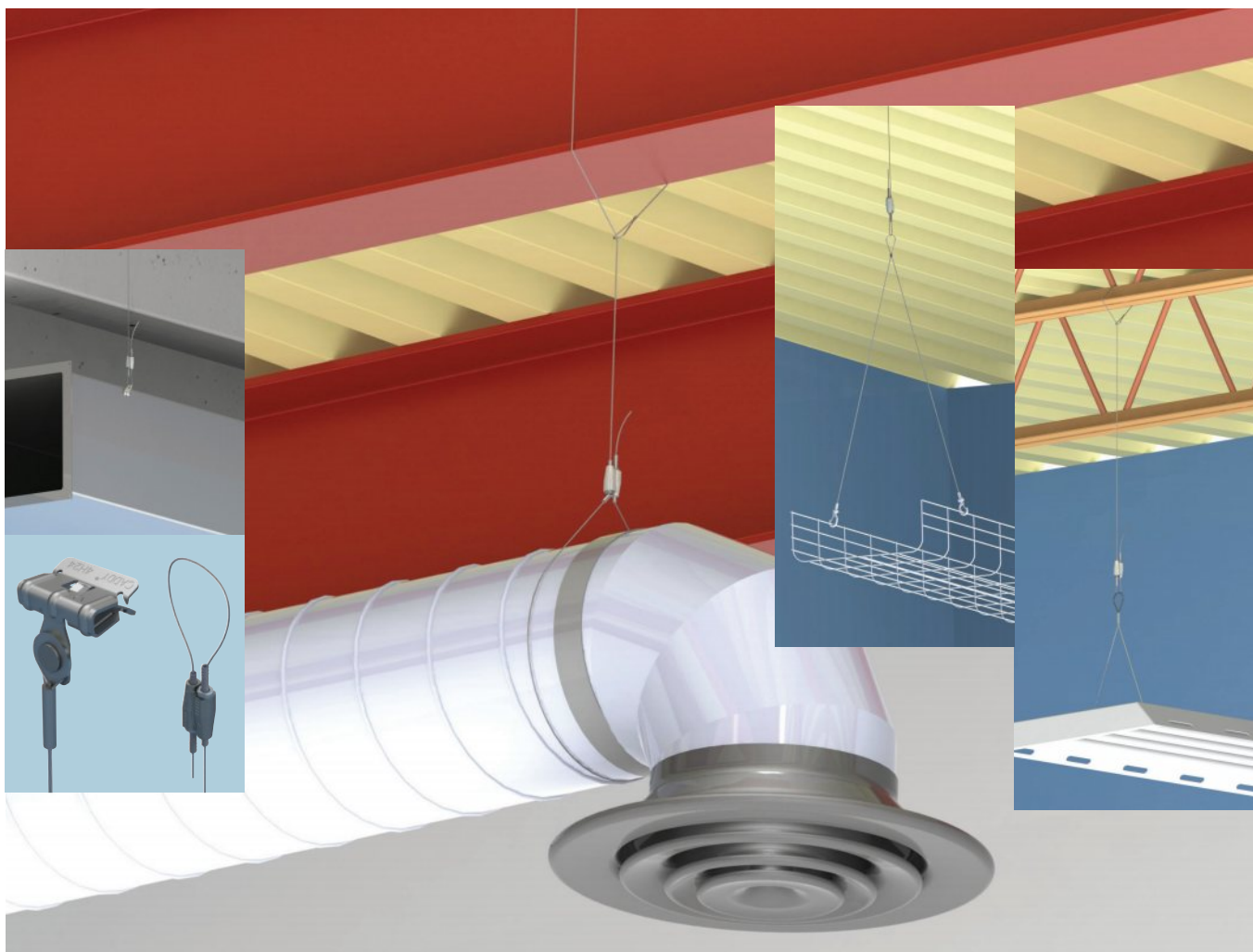
Materiał: Stal sprężysta

Finish: Armour



Numer części	Numer artykułu	Rozmiar pręta	Przekrój drutu	Grubość kołnierza	Rozmiar otworu	Śruba uwzględniona	Obciążenie statyczne 1	Obciążenie statyczne 2	Standardowa ilość w opakowaniu
4Z34	170650	M4, M6	4,8 mm	3 – 9 mm	6,5 mm	Nie	110 N	90 N	100 pc
6Z34	170720	M8, M10		9 – 11 mm	6,5 mm	Nie	110 N	90 N	100 pc

Norma NEC® 300.11 wymaga wydzielonego przewodu doprowadzeniowego/pręta i EC311.



SPEED LINK System SLK

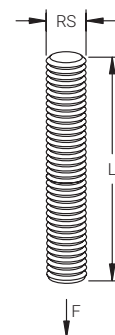
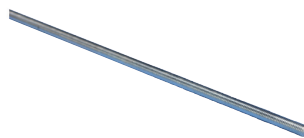
System Speed Link SLK zapewnia wszechstronne podwieszanie elementów, które jest łatwe do regulacji oraz instaluje się szybko do niemal każdej konstrukcji. System nadaje się do zastosowania w szerokiej gamie aplikacji, takich jak kanały wentylacyjne, rury, rury osłonowe, koryta kablowe, oprawy oświetleniowe, przewody, profile strut i tablice informacyjne elementów konstrukcyjnych budynku. Jest on dostępny ze specjalnymi odmianami zakończeń do najbardziej, popularnych typów konstrukcji, różnym zakresem średnic i długości oraz zawiera unikalny zamek blokujący.

- Mechanizm zamka blokującego „pchnij/ pociągnij” umożliwia łatwą regulację, bez użycia narzędzi
- Oferta obejmuje rozwiązania dla obu linek 1,5 mm i 2 mm, jak również grubszych 3 mm dla większych obciążeń
- Niewielkich rozmiarów zamek zapewnia estetyczny efekt wizualny
- Możliwość rozszerzenia linki do 90 stopni przy zamku, pozwala umieścić go bliżej obciążenia
- Rurki od bezkluczykowego zamka blokującego można łatwo obsługiwać podczas noszenia rękawic
- Dwustronny mechanizm blokujący umożliwia prostą regulację wysokości
- Każda linka w opakowaniu zbiorczym jest indywidualnie opakowana i oznaczona

Akcesoria instalacyjne

ŁĄCZNIKI/OSPRZĘT

PRĘT GWINTOWANY



Numer części	Numer artykułu	Rozmiar pręta	Długość	Obciążenie statyczne
Materiał: Stal nierdzewna 304 (EN 1.4301) – Klasa jakości: 70				
050M101000S4	592740	M10	1 m	7 000 N
050M102000S4	592750	M10	2 m	7 000 N
050M121000S4	592760	M12	1 m	10 000 N
050M122000S4	592770	M12	2 m	10 000 N
050M61000S4	592700	M6	1 m	2 400 N
050M62000S4	592710	M6	2 m	2 400 N
050M81000S4	592720	M8	1 m	4 500 N
050M82000S4	592730	M8	2 m	4 500 N
Materiał: Stal – Finish: Cynkowanie elektrolityczneKlasa jakości – 4.6:				
050M101000	592610	M10	1 m	7 000 N
050M102000	592620	M10	2 m	7 000 N
050M103000	592670	M10	3 m	7 000 N
050M121000	592630	M12	1 m	10 000 N
050M122000	592640	M12	2 m	10 000 N
050M123000	592680	M12	3 m	10 000 N
050M161000	400332	M16	1 m	18 000 N
050M61000	592570	M6	1 m	2 400 N
050M62000	592580	M6	2 m	2 400 N
050M63000	592650	M6	3 m	2 400 N
050M81000	592590	M8	1 m	4 500 N
050M82000	592600	M8	2 m	4 500 N
050M83000	592660	M8	3 m	4 500 N
Materiał: Stal – Finish: Ocynk na gorącoKlasa jakości – 4.6:				
050M101000HD	592615	M10	1 m	7 000 N
050M121000HD	592635	M12	1 m	10 000 N

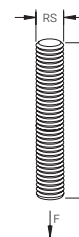
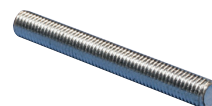
Akcesoria instalacyjne

ŁĄCZNIKI/OSPRZĘT

PRĘT GWINTOWANY

CHARAKTERYSTYKA

- Wstępnie nacięte długości pręta gwintowanego



Materiał: Stal

Finish: Cynkowanie elektrolityczne

Klasa jakości: 4.6

Numer części	Numer artykułu	Rozmiar pręta	Długość
051M10025	400345	M10	25 mm
051M10040	400346	M10	40 mm
051M10060	400347	M10	60 mm
051M10070	593495	M10	70 mm
051M10080	400349	M10	80 mm
051M10090	593505	M10	90 mm
051M10100	400351	M10	100 mm
051M10120	593515	M10	120 mm
051M10150	593516	M10	150 mm
051M12040	400355	M12	40 mm
051M12080	400357	M12	80 mm
051M12100	400359	M12	100 mm
051M8025	400336	M8	25 mm
051M8040	400337	M8	40 mm
051M8060	400338	M8	60 mm
051M8070	593465	M8	70 mm
051M8080	400340	M8	80 mm
051M8090	593475	M8	90 mm
051M8100	400342	M8	100 mm
051M8120	593476	M8	120 mm
051M8150	593477	M8	150 mm
051M8200	593478	M8	200 mm

PRĘT GWINTOWANY Z OTWOREM

Materiał: Stal

Finish: Cynkowanie elektrolityczne



Numer części	Numer artykułu	Rozmiar pręta	Długość
051SM10040	593480	M10	40 mm
051SM10050	593490	M10	50 mm
051SM12050	593520	M12	50 mm
051SM8020	593430	M8	20 mm
051SM8030	593440	M8	30 mm
051SM8050	593450	M8	50 mm

Akcesoria instalacyjne

ŁĄCZNIKI/OSPRZĘT

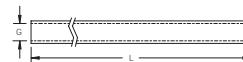
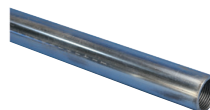
RURA Z GWINTEM ZEWNĘTRZNYM



Materiał: Stal
Finish: Cynkowanie elektrolityczne

Numer części	Numer artykułu	Gwint	Długość
ETP050	583550	1/2"	2 m
ETP075	583560	3/4"	2 m
ETP100	583570	1"	2 m

RURA Z GWINTEM WEWNĘTRZNYM



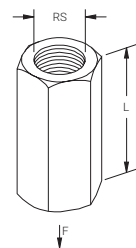
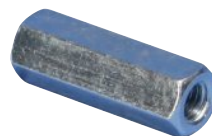
Materiał: Stal
Finish: Cynkowanie elektrolityczne

Numer części	Numer artykułu	Gwint	Długość
ITP050	588660	1/2"	115 cm
ITP075	588670	3/4"	115 cm

Akcesoria instalacyjne

ŁĄCZNIKI/OSPRZĘT

EM-HEX ZŁĄCZKA PRĘTA

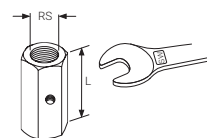


Materiał: Stal

Finish: Cynkowanie elektrolityczne

Numer części	Numer artykułu	Rozmiar pręta	Długość	Obciążenie statyczne
025M10EG	592350	M10	30 mm	2 800 N
025M12EG	592335	M12	30 mm	4 000 N
025M16EG	592336	M16	30 mm	7 000 N
025M6EG	592305	M6	30 mm	900 N
025M8EG	592340	M8	30 mm	1 800 N

EM HEXI ZŁĄCZKA PRĘTA Z OTWOREM INSPEKCYJNYM



Materiał: Stal

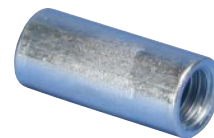
Finish: Cynkowanie elektrolityczne

Numer części	Numer artykułu	Rozmiar pręta	Długość	Rozmiar klucza
025IM10EG	592356	M10	30 mm	17 mm
025IM12EG	592357	M12	30 mm	19 mm
025IM16EG	592358	M16	32 mm	24 mm
025IM8EG	592355	M8	30 mm	13 mm

Akcesoria instalacyjne

ŁĄCZNIKI/OSPRZĘT

EM ZŁĄCZKA OKRĄGŁA DO PRĘTA

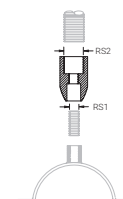
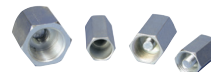


Numer części	Numer artykułu	Rozmiar pręta	Długość
Materiał: Stal nierdzewna 304 (EN 1.4301)			
025DM10S4	401146	M10	40 mm
025DM8S4	401145	M8	30 mm
Materiał: Stal – Finish: Cynkowanie elektrolityczne			
025DM10EG	592320	M10	30 mm
025DM12EG	592330	M12	30 mm
025DM16EG	592331	M16	40 mm
025DM6EG	592300	M6	30 mm
025DM8EG	592310	M8	30 mm

REDUKCJA GWINTU AB DLA OBEJM HDPC

CHARAKTERYSTYKA

- Łączy rury gwintowane z obejmami HDPC i mocowaniami ślizgowymi PES
- Zawiera trzpień i złączkę sześciokątną



Materiał: Stal

Finish: Cynkowanie elektrolityczne

Numer części	Numer artykułu	Rozmiar pręta 1	Rozmiar pręta 2
HDPCABM10050	402163	M10	1/2"
HDPCABM12050	402164	M12	1/2"
HDPCABM12075	402165	M12	3/4"
HDPCABM12100	402166	M12	1"
HDPCABM16050	402167	M16	1/2"
HDPCABM16075	402168	M16	3/4"
HDPCABM16100	402169	M16	1"

Akcesoria instalacyjne

ŁĄCZNIKI/OSPRZĘT

ADAPTER GWINTOWY ZEWNĘTRZNY-ZEWNĘTRZNY



Materiał: Stal

Finish: Cynkowanie elektrolityczne

Numer części	Numer artykułu	Rozmiar pręta	Długość
MMTA015	588380	M8	15 mm
MMTA025	588381	M8	25 mm
MMTA035	588382	M8	35 mm
MMTA045	588383	M8	45 mm
MMTA055	588384	M8	55 mm

ADAPTER GWINTOWY ZEWNĘTRZNY-ZEWNĘTRZNY Z KOŁNIERZEM



Materiał: Stal

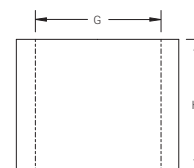
Finish: Cynkowanie elektrolityczne

Numer części	Numer artykułu	Rozmiar pręta	Długość
MMTC025	401124	M8	26 mm

GWINTOWE ZŁĄCZE RUROWE

CHARAKTERYSTYKA

- Łączy rury gwintowane z obejmami PX
- Złączka typu - gwint wewnętrzny na wewnętrzny

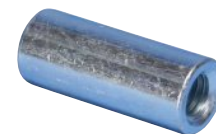


Numer części	Numer artykułu	Gwint	Wysokość
Materiał: Stal nierdzewna 316 (EN 1.4401)			
PTC050S6	578800	1/2"	18 mm
PTC075S6	578810	3/4"	20 mm
Materiał: Stal – Finish: Cynkowanie elektrolityczne			
PTC050EG	578730	1/2"	18 mm

Akcesoria instalacyjne

ŁĄCZNIKI/OSPRZĘT

RFF OKRĄGLY REDUKTOR PRĘTA



Materiał: Stal

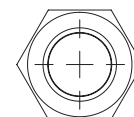
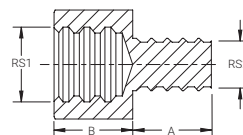
Finish: Cynkowanie elektrolityczne

Numer części	Numer artykułu	Rozmiar pręta 1	Rozmiar pręta 2	Długość
RFFM10M12	583890	M10	M12	40 mm
RFFM8M10	583870	M8	M10	40 mm
RFFM8M12	583880	M8	M12	40 mm

RMF SZEŚCIOKĄTNY REDUKTOR ZEWNĘTRZNY-WEWNĘTRZNY

CHARAKTERYSTYKA

- Sześciokątny kształt



Materiał: Stal

Finish: Cynkowanie elektrolityczne

Numer części	Numer artykułu	Rozmiar pręta 1	Rozmiar pręta 2	A	B
RMFM10M12	583760	M10	M12	10 mm	14 mm
RMFM10M8	583750	M10	M8	8 mm	14 mm
RMFM12M10	583780	M12	M10	10 mm	15 mm
RMFM12M8	583770	M12	M8	8 mm	14 mm
RMFM6M8	583710	M6	M8	8 mm	12 mm
RMFM8M10	583730	M8	M10	9 mm	13 mm
RMFM8M12	583740	M8	M12	10 mm	13 mm
RMFM8M6	583720	M8	M6	8 mm	12 mm

Akcesoria instalacyjne

ŁĄCZNIKI/OSPRZĘT

3-STRONNY ADAPTER BLOKOWY

CHARAKTERYSTYKA

- Korpus ze stopu cynku



Materiał: Stal

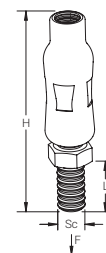
Finish: Cynkowanie elektrolityczne

Numer części	Numer artykułu	Rozmiar pręta
UCM10	400736	M10
UCM8	400735	M8

RTU KULOWE POŁĄCZENIE OBROTOWE

CHARAKTERYSTYKA

- Odchylenie do 15°



Materiał: Stal

Finish: Cynkowanie elektrolityczne

Numer części	Numer artykułu	Średnica śruby	Długość śruby	Wysokość	Obciążenie statyczne
RTUM10	583590	M10	18 mm	75 mm	2 500 N
RTUM10L18	583610	M10	18 mm	85 mm	2 500 N
RTUM10L30	583630	M10	30 mm	85 mm	2 500 N
RTUM10L60	583640	M10	60 mm	115 mm	2 500 N
RTUM12L20	583620	M12	20 mm	95 mm	3 000 N
RTUM8	583580	M8	15 mm	56 mm	2 500 N
RTUM8L15	583600	M8	15 mm	66 mm	2 500 N

Akcesoria instalacyjne

ŁĄCZNIKI/OSPRZĘT

WSPARCIE OSPRZĘTU Z PROSTEGO PRĘTA/DRUTU

CHARAKTERYSTYKA

- Montaż nie wymaga narzędzi
- Eliminuje potrzebę użycia nakrętki i umożliwia zastosowanie zwykłego pręta



Materiał: Stal sprężysta

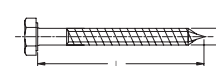
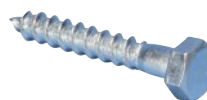
Finish: Armour

Numer części	Numer artykułu	Rozmiar pręta
4MEBN	172100	4 mm
6MEBN	172120	6 mm
8MEBN	172130	8 mm

42 WKRĘT DO DREWNA Z ŁBEM SZEŚCIOKĄTNYM

CHARAKTERYSTYKA

- Do zastosowania z drewnianymi konstrukcjami



Materiał: Stal

Finish: Cynkowanie elektrolityczne

Numer części	Numer artykułu	Średnica śruby	Długość
042H10100	400407	H10	100 mm
042H8050	400404	H8	50 mm
042H8065	400405	H8	65 mm
042H8080	400406	H8	80 mm

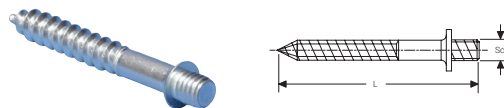
Akcesoria instalacyjne

ŁĄCZNIKI/OSPRZĘT

VDF C DWUGWINT DREWNO-METAL Z KOŁNIERZEM

CHARAKTERYSTYKA

- Śruba dwugwintowa do drewna z gwintem metrycznym do łączenia z kołnierzem



Materiał: Stal

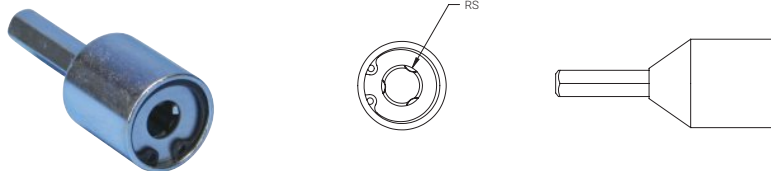
Finish: Cynkowanie elektrolityczne

Numer części	Numer artykułu	Średnica śruby	Długość śruby
VDFCM10045	583860	M10	45 mm
VDFCM6050	400697	M6	50 mm
VDFCM6080	400698	M6	80 mm
VDFCM8040	583850	M8	40 mm
VDFCM8050	593320	M8	50 mm
VDFCM8080	400700	M8	80 mm
VDFCM8100	400701	M8	100 mm
VDFCM8120	400702	M8	120 mm

VDF T NARZĘDZIE DO WBIJANIA ŚRUB DWUGWINTOWYCH

CHARAKTERYSTYKA

- Narzędzie do wkręcania śrub dwugwintowych do drewna



Materiał: Stal

Finish: Cynkowanie elektrolityczne

Numer części	Numer artykułu	Rozmiar pręta
VDFTM10	401122	M10
VDFTM8	401121	M8

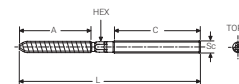
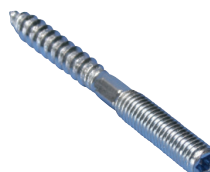
Akcesoria instalacyjne

ŁĄCZNIKI/OSPRZĘT

VDF TORX DWUGWINT DREWNO-METAL Z ŁBEM TORX

CHARAKTERYSTYKA

- Śruba dwugwintowa do drewna z gwintem metrycznym
- Łeb TORX®



Numer części	Numer artykułu	Średnica śruby	Długość	A	C	TORX®
Materiał: Stal nierdzewna 304 (EN 1.4301)						
VDFM10100S4	400482	M10	100 mm	55 mm	40 mm	T25
VDFM8050S4	400477	M8	50 mm	28 mm	15 mm	T25
VDFM8080S4	400478	M8	80 mm	40 mm	30 mm	T25
VDFM8100S4	400479	M8	100 mm	45 mm	40 mm	T25
Materiał: Stal – Finish: Cynkowanie elektrolityczne						
VDFM10050	593560	M10	50 mm	30 mm	18 mm	T25
VDFM10060	593330	M10	60 mm	30 mm	18 mm	T25
VDFM10080	593340	M10	80 mm	40 mm	30 mm	T25
VDFM10100	593350	M10	100 mm	60 mm	30 mm	T25
VDFM10110	593360	M10	110 mm	60 mm	40 mm	T25
VDFM10120	593370	M10	120 mm	60 mm	50 mm	T25
VDFM10150	593570	M10	150 mm	60 mm	50 mm	T25
VDFM10200	593580	M10	200 mm	60 mm	50 mm	T25
VDFM12100	400402	M12	100 mm	55 mm	30 mm	T30
VDFM12120	400403	M12	120 mm	55 mm	30 mm	T30
VDFM6050	400374	M6	50 mm	25 mm	20 mm	T15
VDFM8050	593270	M8	50 mm	40 mm	10 mm	T25
VDFM8060	593280	M8	60 mm	30 mm	20 mm	T25
VDFM8070	593290	M8	70 mm	30 mm	25 mm	T25
VDFM8080	593300	M8	80 mm	40 mm	30 mm	T25
VDFM8100	593310	M8	100 mm	40 mm	40 mm	T25
VDFM8120	593400	M8	120 mm	50 mm	50 mm	T25
VDFM8140	400385	M8	140 mm	50 mm	50 mm	T25
VDFM8150	593410	M8	150 mm	45 mm	50 mm	T25
VDFM8200	593420	M8	200 mm	50 mm	50 mm	T25

Brak odcinka HEX, gdy długość wynosi 50,0 mm.

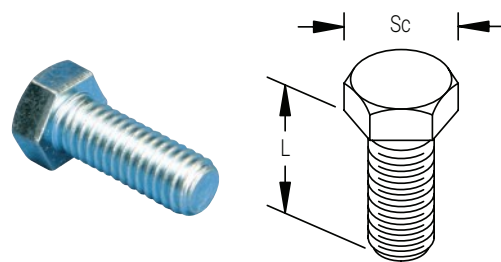
Akcesoria instalacyjne

ŁĄCZNIKI/OSPRZĘT

ŚRUBA Z ŁBEM SZEŚCIOKĄTNYM

CHARAKTERYSTYKA

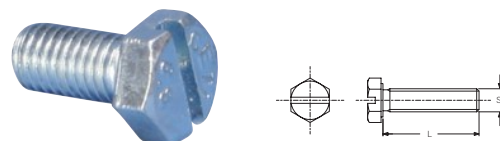
- W pełni gwintowana śruba z łbem sześciokątnym



Materiał: Stal

Numer części	Numer artykułu	Średnica śruby	Długość śruby
Finish: Cynkowanie elektrolityczne			
HSCRM825EG	593680	M8	25 mm
Finish: Ocynk na gorąco			
HSCRM1025HD	593745	M10	25 mm
HSCRM1030HD	593755	M10	30 mm
HSCRM1230HD	593765	M12	30 mm

SZCZELINOWA ŚRUBA Z ŁBEM SZEŚCIOKĄTNYM



Materiał: Stal

Finish: Cynkowanie elektrolityczne

Numer części	Numer artykułu	Średnica śruby	Długość śruby
THMFM1025	592860	M10	25 mm
THMFM1030	592870	M10	30 mm
THMFM816	592850	M8	16 mm

Akcesoria instalacyjne

ŁĄCZNIKI/OSPRZĘT

SZCZELINOWA ŚRUBA Z ŁBEM SZEŚCIOKĄTNYM Z NAKRĘTKĄ

CHARAKTERYSTYKA

- Śruba o łbie sześciokątnym z nacięciem i nakrętką sześciokątną



Materiał: Stal

Finish: Cynkowanie elektrolityczne

Numer części	Numer artykułu	Średnica śruby	Długość
SNSM6020	400361	M6	20 mm
SNSM8025	400362	M8	25 mm

NAKRĘTKA SZEŚCIOKĄTNA

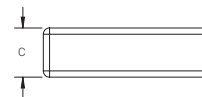
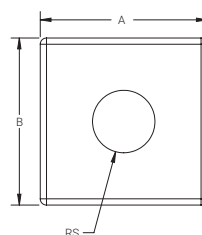
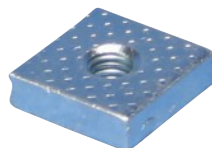


Numer części	Numer artykułu	Rozmiar pręta
Materiał: Stal nierdzewna 304 (EN 1.4301)		
010M10S4	592150	M10
010M12S4	592160	M12
010M6S4	592130	M6
010M8S4	592140	M8
Materiał: Stal – Finish: Cynkowanie elektrolityczne		
010M10	592060	M10
010M12	592070	M12
010M16	400444	M16
010M6	592040	M6
010M8	592050	M8
Materiał: Stal – Finish: Ocynk na gorąco		
010M10HD	592065	M10
010M12HD	592075	M12

Akcesoria instalacyjne

ŁĄCZNIKI/OSPRZĘT

UNIWERSALNA NAKRĘTKA KWADRATOWA

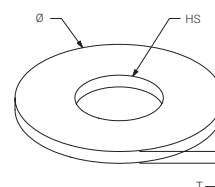


Materiał: Stal

Finish: Cynkowanie elektrolityczne

Numer części	Numer artykułu	Rozmiar pręta	A	B	C
VKM10	187330	M10	17 mm	17 mm	5 mm
VKM6	187310	M6	17 mm	17 mm	5 mm
VKM8	187320	M8	17 mm	17 mm	5 mm

PŁASKA PODKŁADKA

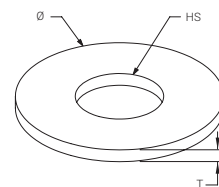


Numer części	Numer artykułu	Rozmiar otworu	Średnica	Grubość
Materiał: Stal nierdzewna 304 (EN 1.4301)				
01106S4	592480	6,4 mm	12 mm	1,6 mm
01108S4	592490	8,4 mm	16 mm	1,6 mm
01110S4	592500	10,5 mm	20 mm	2,0 mm
01112S4	592510	13,0 mm	24 mm	2,5 mm
Materiał: Stal – Finish: Cynkowanie elektrolityczne				
01106EG	592390	6,4 mm	12 mm	1,6 mm
01108EG	592400	8,4 mm	16 mm	1,6 mm
01110EG	592410	10,5 mm	20 mm	2,0 mm
01112EG	592420	13,0 mm	24 mm	2,5 mm
01116EG	400448	17,0 mm	30 mm	3,0 mm
Materiał: Stal – Finish: Ocynk na gorąco				
01110HD	592415	10,5 mm	21 mm	2,0 mm
01112HD	592425	13,0 mm	24 mm	2,5 mm

Akcesoria instalacyjne

ŁĄCZNIKI/OSPRZĘT

DUŻA PODKŁADKA

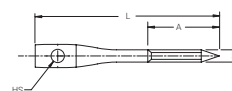


Materiał: Stal

Finish: Cynkowanie elektrolityczne

Numer części	Numer artykułu	Rozmiar otworu	Średnica	Grubość
0120628	585200	6,4 mm	28 mm	2 mm
0120828	584596	8,4 mm	28 mm	2 mm
0120835	584598	8,4 mm	35 mm	3 mm
0120840	584600	8,4 mm	40 mm	3 mm
0121028	584597	10,5 mm	28 mm	2 mm
0121035	584599	10,5 mm	35 mm	3 mm
0121040	584610	10,5 mm	40 mm	3 mm
0121340	584611	13,0 mm	40 mm	3 mm
0121740	584612	17,0 mm	40 mm	3 mm
0122260	584613	22,0 mm	60 mm	4 mm

EB-H WKRĘT OCZKOWY DO DREWNA



Materiał: Stal

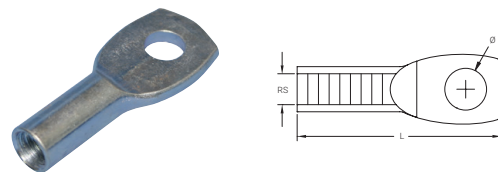
Finish: Cynkowanie elektrolityczne

Numer części	Numer artykułu	Średnica śruby	Długość śruby	A	Rozmiar otworu
EYEBH5050EG	574300	H5	50 mm	20 mm	6,5 mm
EYEBH5065EG	574310	H5	65 mm	27 mm	6,5 mm
EYEBH6075EG	574320	H6	75 mm	27 mm	6,5 mm
EYEBH6090EG	574330	H6	90 mm	35 mm	6,5 mm
EYEBH6100EG	574340	H6	100 mm	35 mm	6,5 mm
EYEBH6120EG	574350	H6	120 mm	40 mm	6,5 mm
EYEBH6150EG	574360	H6	150 mm	40 mm	6,5 mm

Akcesoria instalacyjne

ŁĄCZNIKI/OSPRZĘT

ES NAKRĘTKA Z OCZKIEM

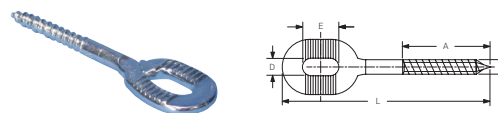


Materiał: Stal

Finish: Cynkowanie elektrolityczne

Numer części	Numer artykułu	Rozmiar pręta	Długość	Średnica
EYESM10EG	574270	M10	54 mm	10,0 mm
EYESM12EG	574280	M12	61 mm	12,5 mm
EYESM6EG	574250	M6	43 mm	6,0 mm
EYESM8EG	574260	M8	46 mm	8,0 mm

LLS-H SZCZELINOWY WKRĘT Z OCZKIEM DO DREWNA

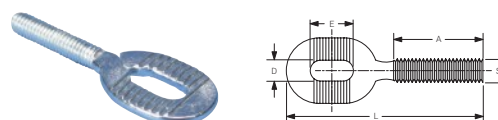


Materiał: Stal

Finish: Cynkowanie elektrolityczne

Numer części	Numer artykułu	Średnica śruby	Długość śruby	A	D	E
LLSH6X30	401129	H6	82 mm	30 mm	7 mm	14 mm

LLS-M SZCZELINOWA ŚRUBA OCZKOWA



Materiał: Stal

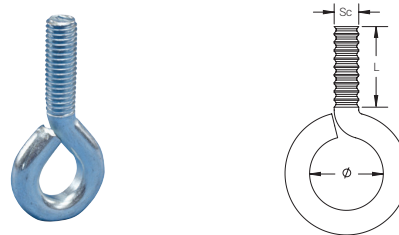
Finish: Cynkowanie elektrolityczne

Numer części	Numer artykułu	Średnica śruby	Długość	A	D	E
LLSM6X25	401125	M6	60 mm	25 mm	6 mm	14 mm
LLSM8X30	401126	M8	80 mm	30 mm	9 mm	25 mm

Akcesoria instalacyjne

ŁĄCZNIKI/OSPRZĘT

OSM ŚRUBA OCZKOWA



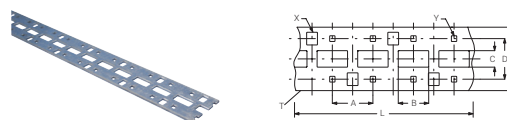
Materiał: Stal
Finish: Cynkowanie elektrolityczne

Numer części	Numer artykułu	Średnica śruby	Średnica	Długość śruby
OSM10X30	336060	M10	14 mm	30 mm
OSM8X25	336050	M8	12 mm	25 mm

PŁASKOWNIK PERFOROWANY

CHARAKTERYSTYKA

- Uniwersalny system do montowania rur i akcesoriów sanitarnych do ścian lub sufitów
- Ciągły układ otworów uwzględniający, najczęściej stosowane odległości



Materiał: Stal
Finish: Cynkowanie elektrolityczne

Numer części	Numer artykułu	Długość	Szerokość	A	B	C	D	X	Y	Grubość
EIR2000	400747	2 m	50 mm	32 mm	24 mm	13 mm	32 mm	8.5 x 10 mm	4.2 x 4.5 mm	3 mm

KLIPS MONTAŻOWY DO PŁASKOWNIKA PERFOROWANEGO



Materiał: Stal
Finish: Cynkowanie elektrolityczne

Numer części	Numer artykułu	Rozmiar pręta
EIRCM5	400749	M5
EIRCM8	400750	M8

Akcesoria instalacyjne

ŁĄCZNIKI/OSPRZĘT

PŁYTKA MONTAŻOWA DO PŁASKOWNIKA PERFOROWANEGO



Materiał: Stal

Finish: Cynkowanie elektrolityczne

Numer części	Numer artykułu	Rozmiar pręta
EIRCSM4	400748	M4

IZOLATOR DŹWIĘKOWY DO PŁASKOWNIKA PERFOROWANEGO

CHARAKTERYSTYKA

- Można zamontować na płaskowniku perforowanym lub dowolnej konstrukcji
- Redukuje rozchodzenie się hałasu w rurociągach
- Układ otworów jest zgodny z większością kolanek i zaworów



Materiał: Polichlorek winylu

Numer części	Numer artykułu
EIRISO	401134

NARZĘDZIE DO ZAGINANIA DO PŁASKOWNIKA PERFOROWANEGO



Materiał: Stal

Finish: Cynkowanie elektrolityczne

Numer części	Numer artykułu
EIRTOOL	401135

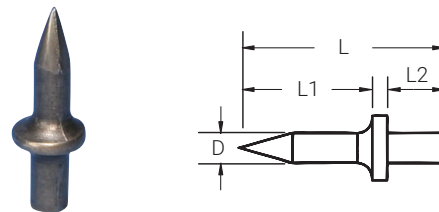
Akcesoria instalacyjne

ŁĄCZNIKI/OSPRZĘT

HIB GWÓDŹ DO BETONU Z KOŁNIERZEM

CHARAKTERYSTYKA

- Do bezpośredniego mocowania do betonu



Materiał: Stal

Finish: Bez powłoki ochronnej

Numer części	Numer artykułu	Długość	D	Długość 1	Długość 2
NAIL04X14	400426	24 mm	4 mm	14 mm	8 mm
NAIL04X18	400427	28 mm	4 mm	18 mm	8 mm

HIBT NARZĘDZIE DO WBIJANIA GWÓDZI

CHARAKTERYSTYKA

- Osadzak do gwoździ HIB



Materiał: Stal, Polichlorek winylu

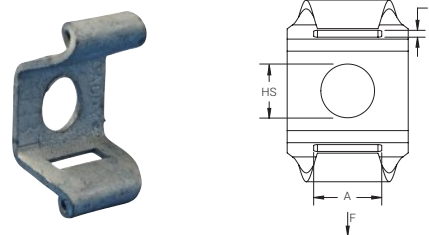
Finish: Cynkowanie elektrolityczne

Numer części	Numer artykułu
NAILTOOL	400428

ŁĄCZNIK OPASKI KABLOWEJ

CHARAKTERYSTYKA

- Można łączyć z różnymi łącznikami CADDY lub przykręcać bezpośrednio do ściany



Numer części	Numer artykułu	Rozmiar otworu	A	B	Obciążenie statyczne
Materiał: Stal nierdzewna 301 (EN 1.4310)					
CTS1	171600	8 mm	9 mm	2 mm	40 N
Materiał: Stal sprężysta – Finish: Armour					
CT	170450	8 mm	9 mm	2 mm	40 N

Akcesoria instalacyjne

ŁĄCZNIKI/OSPRZĘT

OPASKA KABLOWA, NYLONOWA

CHARAKTERYSTYKA

- Zabezpiecza kable, przewody o niskim napięciu



Materiał: Poliamid

Numer części	Numer artykułu	Długość	Szerokość	Kolor
NCT290B	188140	290 mm	7,9 mm	Czarny
NCT290N	188130	290 mm	7,9 mm	Biały
NCT370B	188160	370 mm	7,9 mm	Czarny
NCT370N	188150	370 mm	7,9 mm	Biały

OPASKA KABLOWA ZE STALI NIERDZEWNEJ

CHARAKTERYSTYKA

- Zabezpiecza kable, przewody o niskim napięciu



Materiał: Stal nierdzewna 316 (EN 1.4401)

Numer części	Numer artykułu	Długość	Szerokość
MLT2HS6	188100	200 mm	7,9 mm

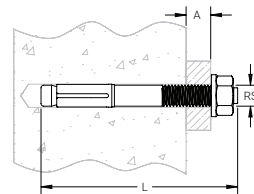
Akcesoria instalacyjne

KOTWY

KOTWA PIERŚCIENIOWA

CHARAKTERYSTYKA

- Kotwa sworzniowa do wysokich obciążeń
- Do spękanego i niespękanego betonu

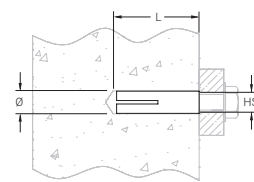


Numer części	Numer artykułu	Rozmiar pręta	Długość	A	Certyfikaty
Materiał: Stal nierdzewna 316 (EN 1.4401)					
SABM10010S6	401152	M10	90 mm	10 mm	FM
SABM10050S6	401153	M10	130 mm	50 mm	FM
SABM8010S6	401150	M8	75 mm	10 mm	
SABM8050S6	401151	M8	115 mm	50 mm	
Materiał: Stal – Finish: Cynkowanie elektrolityczne					
SABM10010	400410	M10	90 mm	10 mm	FM
SABM10050	400411	M10	130 mm	50 mm	FM
SABM12015	402170	M12	110 mm	15 mm	FM
SABM12050	401158	M12	145 mm	50 mm	FM
SABM12085	401159	M12	180 mm	85 mm	FM
SABM16025	402171	M16	145 mm	25 mm	FM
SABM8010	400408	M8	75 mm	10 mm	
SABM8050	400409	M8	115 mm	50 mm	

TULEJA STALOWA KOTWIACA

CHARAKTERYSTYKA

- Wewnętrzny gwint ułatwia demontaż i wykonywanie prac serwisowych
- Montaż podtynkowy lub pod powierzchnią bazową
- Użyć narzędzie ustalające TCA/LA do dokręcenia i ustawienia kotwy



Numer części	Numer artykułu	Rozmiar otworu	Długość	Średnica	Certyfikaty
Materiał: Stal nierdzewna 316 (EN 1.4401)					
CAM10040S6	401155	M10	30 mm	12 mm	CE, FM
CAM12050S6	401156	M12	40 mm	15 mm	CE, FM
CAM16065S6	401157	M16	50 mm	20 mm	CE, FM
CAM8030S6	401154	M8	30 mm	10 mm	CE
Materiał: Stal – Finish: Cynkowanie elektrolityczne					
CAM10040	593200	M10	40 mm	12 mm	CE, FM
CAM12050	400415	M12	50 mm	15 mm	CE, FM
CAM16065	400416	M16	65 mm	20 mm	CE, FM
CAM6030	593180	M6	30 mm	8 mm	CE
CAM8030	593190	M8	30 mm	10 mm	CE
CAM8040	593195	M8	40 mm	10 mm	CE

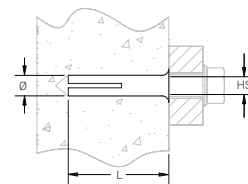
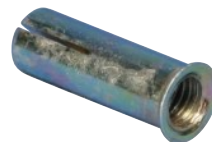
Akcesoria instalacyjne

KOTWY

TULEJA STALOWA Z KOŁNIERZEM

CHARAKTERYSTYKA

- Wewnętrzny gwint ułatwia demontaż i wykonywanie prac serwisowych
- Montaż podtynkowy w przypadku standardowego kotwienia
- Użyć narzędzie ustalające TCA/LA do dokręcenia i ustawienia kotwy



Materiał: Stal

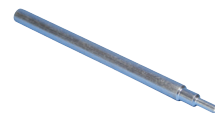
Finish: Cynkowanie elektrolityczne

Numer części	Numer artykułu	Rozmiar otworu	Długość	Średnica
LAM1040	574420	M10	40 mm	12 mm
LAM1250	574430	M12	50 mm	15 mm
LAM1665	589895	M16	65 mm	20 mm
LAM625	589890	M6	25 mm	8 mm
LAM830	574410	M8	30 mm	10 mm

OSADZAK DO TULEJI STALOWYCH

CHARAKTERYSTYKA

- Narzędzie montażowe dla tuleji kotwiących typu CA i LA



Materiał: Stal

Finish: Cynkowanie elektrolityczne

Numer części	Numer artykułu	Rozmiar pręta	Długość
TCAM10040	593170	M10	40 mm
TCAM12050	400420	M12	50 mm
TCAM16065	400421	M16	65 mm
TCAM6030	593150	M6	30 mm
TCAM8030	593160	M8	30 mm
TCAM8040	593165	M8	40 mm

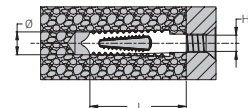
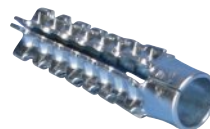
Akcesoria instalacyjne

KOTWY

KOLEK METALOWY DO GAZOBETONU TYP TGS

CHARAKTERYSTYKA

- Mocowanie rozporowe do śrub do drewna
- Do stosowania w betonie komórkowym



Materiał: Stal

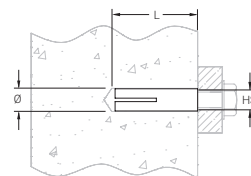
Finish: Cynkowanie elektrolityczne

Numer części	Numer artykułu	Rozmiar otworu	Długość	Średnica
CFH1060	593220	H10	60 mm	12 mm
CFH838	593210	H8	38 mm	10 mm
CFH860	400424	H8	60 mm	10 mm

TULEJA MOSIĘŻNA

CHARAKTERYSTYKA

- Mocowanie rozporowe do śrub z gwintami metrycznymi
- Do stosowania w betonie i cegle



Materiał: Mosiądz

Numer części	Numer artykułu	Średnica śruby	Długość	Średnica
CLM10040	593110	M10	34 mm	13 mm
CLM6030	593090	M6	22 mm	8 mm
CLM8040	593100	M8	30 mm	11 mm

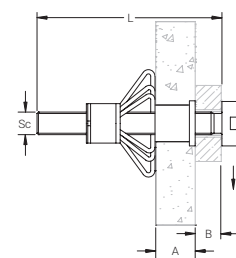
Akcesoria instalacyjne

KOTWY

KOLEK DO G-K TYP MOLLY

CHARAKTERYSTYKA

- Do zastosowania w płytach kartonowo-gipsowych
- Idealne rozwiązanie do mocowania do paneli o cienkich ściankach
- Duża powierzchnia osadzenia umożliwia stosowanie do wysokich obciążeń



Materiał: Stal

Finish: Cynkowanie elektrolityczne

Numer części	Numer artykułu	Średnica śruby	Długość śruby	A	B	Maksymalne obciążenie statyczne 1	Maksymalne obciążenie statyczne 2
Śruba uwzględniona: Nie							
MFP537	571410	M5		5 – 13 mm	15 mm	115 N	175 N
MFP640	571440	M6		5 – 13 mm	15 mm	155 N	195 N
Śruba uwzględniona: Tak							
MFV433	571460	M4	41 mm	3 – 9 mm	12 mm	75 N	115 N
MFV537	571470	M5	45 mm	5 – 13 mm	15 mm	115 N	175 N
MFV550	571480	M5	60 mm	5 – 16 mm	18 mm	115 N	175 N
MFV565	571490	M5	74 mm	16 – 32 mm	20 mm	115 N	175 N
MFV640	571500	M6	45 mm	5 – 13 mm	15 mm	155 N	195 N
MFV650	571510	M6	60 mm	5 – 16 mm	18 mm	155 N	195 N

Należy odwołać się do ostatecznego obciążenia statycznego 1, gdy kotwa jest umieszczona w płycie gipsowo-kartonowej. Należy odwołać się do ostatecznego obciążenia statycznego 2, gdy kotwa jest umieszczona w pustaku lub bloczku z żużlobetonu.

KLESZCZE DO MONTAŻU KOŁKÓW MOLLY

CHARAKTERYSTYKA

- Narzędzie montażowe dla kołków typu MFP/MFV, do mocowania w mat. z pustkami



Materiał: Stal

Finish: Malowanie

Numer części	Numer artykułu	Kierunek ułożenia
MFT1	571520	Góra
MFT2	571530	Bok

Akcesoria instalacyjne

KOTWY

CTF KOŁEK SZYBKIEGO MONTAŻU GRZYBEK

CHARAKTERYSTYKA

- Zawiera plastikową wkładkę



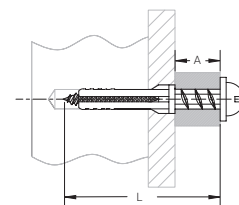
Materiał: Nylon, Stal

Numer części	Numer artykułu	Długość	Średnica wiertła
CTF525	571310	25 mm	5 mm

NPN KOŁEK SZYBKIEGO MONTAŻU

CHARAKTERYSTYKA

- Bezpieczny kołek szybkiego montażu; nylonowy z wbijanym, ocynkowanym gwoździem-wkrętem
- Wbijany kołek można wykręcić i ponownie wyregulować
- Długa strefa rozporu zapewnia optymalne trzymanie
- Dostarczany jako element wstępnie złożony, co zapobiega utracie gwoździa



Materiał: Nylon, Stal

Finish: Cynkowanie elektrolityczne

Numer części	Numer artykułu	Długość	A	Średnica wiertła
NPN530	570790	30 mm	5 mm	5 mm
NPN640	570800	40 mm	10 mm	6 mm
NPN660	570810	60 mm	30 mm	6 mm
NPN680	570820	80 mm	40 mm	6 mm
NPN8100	570850	100 mm	60 mm	8 mm
NPN860	570830	60 mm	30 mm	8 mm
NPN880	570840	80 mm	40 mm	8 mm

Akcesoria instalacyjne

KOTWY

FPN KOLEK ROZPOROWY

CHARAKTERYSTYKA

- Mocowanie rozporowe do śrub do drewna
- Do stosowania w betonie i cegle



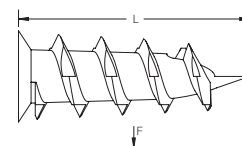
Materiał: Nylon

Numer części	Numer artykułu	Średnica śruby	Długość	Średnica wiertła	Głębokość wierconego otworu
FPN10	570730	6,0 – 8,0 mm	50 mm	10 mm	60 mm
FPN12	570740	8,0 – 10,0 mm	60 mm	12 mm	70 mm
FPN16	400721	12,0 – 14,0 mm	80 mm	16 mm	95 mm
FPN5	570700	2,5 – 4,0 mm	25 mm	5 mm	30 mm
FPN6	570710	3,5 – 5,0 mm	30 mm	6 mm	35 mm
FPN8	570720	4,5 – 6,0 mm	40 mm	8 mm	50 mm

PWM/PWN KOLEK DO PŁYT GIPSOWYCH (ŚLIMAK)

CHARAKTERYSTYKA

- Kotwa wkręcana do płyt kartonowo-gipsowych
- Nie wymaga wiercenia



Numer części	Numer artykułu	Długość	Śruba uwzględniona	Maksymalne obciążenie statyczne
Materiał: Nylon				
PWN	571290	38 mm	Tak	95 N
PWNS	571300	38 mm	Nie	95 N
Materiał: Stop cynku				
PWM	571270	36 mm	Tak	95 N
PWMS	571280	36 mm	Nie	95 N

Akcesoria instalacyjne

KOTWY

UPN UNIWERSALNY KOŁEK ROZPOROWY Z KOŁNIERZEM

CHARAKTERYSTYKA

- Mocowanie rozporowe do śrub do drewna
- Do stosowania w betonie, cegle, pustakach i betonie komórkowym



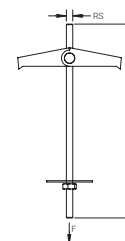
Materiał: Polietylen

Numer części	Numer artykułu	Średnica śruby	Długość	Średnica wiertła	Głębokość wierconego otworu
UPN06	570750	3,5 – 5,0 mm	39 mm	6 mm	40 mm
UPN08	570760	4,5 – 6,0 mm	47 mm	8 mm	60 mm
UPN10	570770	6,0 – 8,0 mm	53 mm	10 mm	70 mm
UPN12	570780	8,0 – 10,0 mm	66 mm	12 mm	80 mm

MTSB KOŁEK TYP PARASOLKA Z NAKRĘTKĄ/PODKŁADKĄ

CHARAKTERYSTYKA

- Zawiera podkładkę, nakrętkę i mechanizm Toggle
- Do zastosowań w pustych przestrzeniach



Materiał: Stal

Finish: Cynkowanie elektrolityczne

Numer części	Numer artykułu	Rozmiar pręta	Długość	Średnica wiertła	Maksymalne obciążenie statyczne
MTSB3	584400	M3	85 mm	11 mm	1 000 N
MTSB4	584410	M4	90 mm	14 mm	1 750 N

Wartość ostatecznego obciążenia statycznego nie uwzględnia charakterystyka nośności materiałów pomocniczych. Do nośności należy dodać odpowiedni współczynnik bezpieczeństwa.

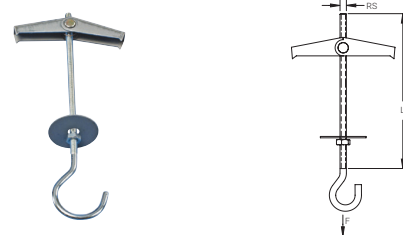
Akcesoria instalacyjne

KOTWY

MTSH KOŁEK TYP PARASOLKA Z HAKIEM

CHARAKTERYSTYKA

- Zawiera nakrętkę i mechanizm toggle
- Do zastosowań w pustych przestrzeniach



Materiał: Stal

Finish: Cynkowanie elektrolityczne

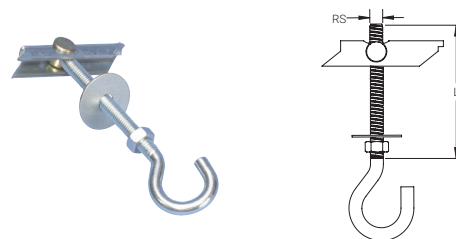
Numer części	Numer artykułu	Rozmiar pręta	Długość	Średnica wiertła	Maksymalne obciążenie statyczne
MTSH3	584420	M3	70 mm	11 mm	100 N
MTSH4	584430	M4	70 mm	14 mm	300 N

Wartość ostatecznego obciążenia statycznego nie uwzględnia charakterystyka nośności materiałów pomocniczych. Do nośności należy dodać odpowiedni współczynnik bezpieczeństwa.

MTGH KOŁEK PRZECHYLNÝ Z HAKIEM

CHARAKTERYSTYKA

- Zawiera nakrętkę i mechanizm toggle
- Do zastosowań w pustych przestrzeniach



Materiał: Stal

Finish: Cynkowanie elektrolityczne

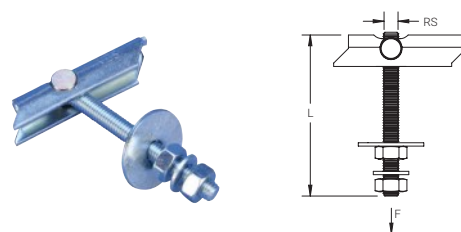
Numer części	Numer artykułu	Rozmiar pręta	Długość	Średnica wiertła	Maksymalne obciążenie statyczne
MTGH8	584450	M8	90 mm	20 mm	2 200 N

Wartość ostatecznego obciążenia statycznego nie uwzględnia charakterystyka nośności materiałów pomocniczych. Do nośności należy dodać odpowiedni współczynnik bezpieczeństwa.

MTGB KOŁEK PRZECHYLNÝ Z NAKRĘTKĄ/PODKŁADKĄ

CHARAKTERYSTYKA

- Komplet z prętem, nakrętką i podkładką
- Do zastosowań w pustych przestrzeniach



Materiał: Stal

Finish: Cynkowanie elektrolityczne

Numer części	Numer artykułu	Rozmiar pręta	Długość	Średnica wiertła	Maksymalne obciążenie statyczne
MTGB8	584440	M8	100 mm	20 mm	13 kN

Wartość ostatecznego obciążenia statycznego nie uwzględnia charakterystyka nośności materiałów pomocniczych. Do nośności należy dodać odpowiedni współczynnik bezpieczeństwa.

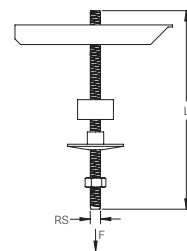
Akcesoria instalacyjne

KOTWY

MTGD KOŁEK PRZECHYLNÝ DO WYSOKICH OBCIĄŻEŃ Z TULEJĄ

CHARAKTERYSTYKA

- Komplet z prętem, nakrętką, gumową zatyczką i tuleją kołnierzową
- Do zastosowań w pustych przestrzeniach



Materiał: Stal

Finish: Cynkowanie wstępne

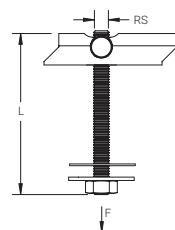
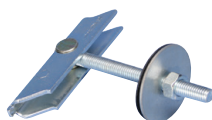
Numer części	Numer artykułu	Rozmiar pręta	Długość	Średnica wiertła	Maksymalne obciążenie statyczne
MTGD10	584460	M10	180 mm	30 mm	12 kN

Wartość ostatecznego obciążenia statycznego nie uwzględnia charakterystyka nośności materiałów pomocniczych. Do nośności należy dodać odpowiedni współczynnik bezpieczeństwa.

MTVB KOŁEK PRZECHYLNÝ Z PODKŁADKĄ GUMOWĄ

CHARAKTERYSTYKA

- Komplet z prętem, nakrętką, podkładką i łącznikiem rozkładającym obciążenie
- Pręt gwintowany jest zabezpieczony przed nieumyślnym usunięciem
- Zatwierdzone do użycia w stacjonarnych systemach przeciwpożarowych (rury do 2")
- Do zastosowań w pustych przestrzeniach



Materiał: Stal

Finish: Cynkowanie elektrolityczne



Numer części	Numer artykułu	Rozmiar pręta	Długość	Średnica wiertła	Obciążenie statyczne	Maksymalne obciążenie statyczne	Certyfikaty
MTVB10100	584465	M10	100 mm	25 mm	800 N	20 kN	FM, VdS
MTVB10200	584466	M10	200 mm	25 mm	800 N	20 kN	FM, VdS
MTVB8100	584455	M8	100 mm	22 mm	800 N	20 kN	VdS
MTVB8200	584456	M8	200 mm	22 mm	800 N	20 kN	VdS
MTVB8300	584457	M8	300 mm	22 mm	800 N	20 kN	VdS

Obciążenie statyczne odzwierciedla maksymalne zalecane obciążenia przy mocowaniu do arkusza trapezoidalnego. Wartość ostatecznego obciążenia statycznego nie uwzględnia charakterystyka nośności materiałów pomocniczych. Do nośności należy dodać odpowiedni współczynnik bezpieczeństwa.